

QUALITY
جودة

TRUST
ثقة

ECONOMIC
اقتصادي

About Us

معلومات عنا

As **CVC Construction Chemicals** family, we gathered considering every need of our clients, aiming to produce the best of quality and efficiency in our products. It is our biggest hope to contribute to economy of the world, the region and Turkey.

Our Mission

It is our main goal to provide maximum contribution and ability to both our employees and our partners considering client needs, producing professional and reliable solutions, maximizing our growth, income and profitability.

Our Vision

To become one of the strongest, most profitable, most admirable leading construction firms in the world is our target.

CVC Construction Chemicals

نحن اسرة شركة تركية لمواد البناء الكيميائية الحديثة , نحن هنا للنظر في حاجة عملائنا و ما يتطلبه العمل في مجالات التطور و الحداثة لايصال كل ما هو حديث , نحن هنا لايصال و تسويق المواد ذات الجودة و الكفاءة العالية لكافة العملاء سواء داخل تركيا او خارجها في باقي الاقطار و البلدان الاخرى .

مهمتنا

هدف شركتنا الرئيسي بكل موظفيها هو توفير أقصى قدر من المساهمة والقدرة على توفير احتياجات العملاء و انتاج حلول عملية يمكن الوثوق بها , و تعظيم الشراكة و النمو في الزيادة الربحية من خلال الانتشار و التوسع السريع .

رؤيتنا

ان نكون الاقوى و الاكثر شهره و الاصدق و ان نكون اكبر شركات العالم لمواد البناء الكيميائية الحديثة هذا هو هدفنا

CVC المواد الكيميائية البناء

ENVIRONMENT & RESPECT

We work towards our social responsibility to protect the environment with our nature friendly products.



INNOVATIVENESS

Our goal is always catching the newer and better, with our futuristic perspective exceeding the expectation and setting new standards.



TEAM SPIRIT

We have the conscious that good and right systems can only be developed by the best teams.



CREATIVITY

We don't think about how something can't be done, we develop new approaches and think about how it can be done.



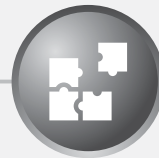
LEADERSHIP

We target to lead the industry by following the improvements and technological development before our competition.



TRANSPARENCY

Our principle is to share information transparently to our clients concerning their issues.



RELIABILITY

We act honest, transparent and consistent in our interactions; and we develop long term relations based on trust by that.



QUALITY SERVICE

We target the best of quality in every business we make, project we produce, and service we provide. We are confident and enthusiastic about being the best in our subject..



CUSTOMER ORIENTED

We aim to answer to our target's needs fast and effectively by creating, producing and marketing high quality solutions to our customers and our business partners.



COMMITMENT TO ETHICS

We effectively compete only within the legal and ethical areas, avoid unfair competition.



Product Groups مجموعات المنتجات

Cement-Based Floor Systems

الاسمنت - الطبقات الارضية

100

Stamp Concrete

الضغط و الخرسانة

200

Decorative Surface Coating

مواد الديكور و المواد المعالجة

300

Tile-Ceramic-Granite Adhesive And Joint Fillers

لواصق الرخام و السيراميك و الكرانيت و الاحجار

400

Inside And Outside Curtain Wall Systems

نظام معالجة السطوح الداخلية و الخارجية

500

Water Proofing Materials

المواد العازلة للمياه

600

Grout, Anchorage And Repair Products

مواد الاصلاحات و مواد ربط السطوح

700

Concrete And Mortar Additives

الخرسانة و المواد المضادة للخرسانة

800

Insulation Accessories

اكسسوارات لمعالجة تسرب المياه

900

Industrial Surface Coating

طلاء الارضيات و معالجة الارضيات

1000

Asphalt Products

صناعة و انتاج الاسفلت

1100

Fire Protection Systems

مواد عازلة للحرائق و مانعة للاشتعال

1200

Historical Building Repairs And Strengthening

اصلاح و تعزيز المباني التاريخية

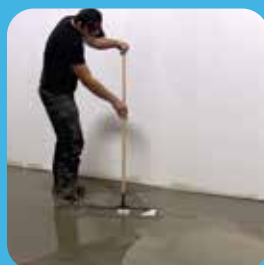
1300

STRONGER SAFER GREENER NEWER



Cement-Based Floor Systems

الاسمنت - الطبقات الارضية



CVC® M7

Quartz Based Surface Hardener

مادة من الكوارتز مقسية للسطوح



PRODUCT DESCRIPTION

Containing quartz aggregate, cement, chemical additives, corrosion-resistance and high resistance to impact, industrial coating applied to the surface of fresh concrete.

AREAS OF APPLICATION

- Loading-unloading areas, warehouses, docks, shipyards
- Airplane hangars, helipads, underground train stations
- Pedestrian ways, sidewalk, park-gardens, underground passages
- Parking lot, garage, vehicle maintenance and gas station
- Factories, power plants, mechanical workshops
- Schools, malls, new joints of the houses and commercial buildings

وصف الإنتاج

مادة تغليف صناعية تحتوي على إضافات الكوارتز الاسمنتية الأصل فيها إضافات كيميائية , توفر المقاومة العالية ضد الضربات و الصدمات, وتنفذ في السطوح الخرسانية الجديدة.

مجالات التنفيذ

تستخدم في ساحات التحميل و التفريغ، المخازن، والمرافئ، و أماكن تشيد البواخر و السفن. ملاجئ الطائرات، ومدرجات المروحيات، ومحطات القطارات التي تمر تحت الأرض. ممرات المشاة، والأرصعة، وأماكن التنزه – الحدائق، والممرات تحت الأرض. محطات السيارات، و الكراجات، و أماكن الصيانة، ومحطات الوقود. المصانع و مراكز الطاقة، و الورشات الميكانيكية. المدارس، والمراكز التجارية، والمسكن والمباني التجارية.

product code كود المنتج	packaging التعبئة والتغليف	Shipping method طريقة الشحن	consumption استهلاك	storage التخزين	color اللون
101	25 kg craft sacks	Palette	4,0-9,0 kg/m ²	12 mo	Grey, red, green and colors you choose
101	في أكياس ورقية بوزن 25 كغ	لوحة	4,0-9,0 كغ/م ²	شهر 12	رمادي، أحمر، أخضر والألوان الخاصة المطلوبة

CVC® M8

Corundum and Quartz Aggregated Surface Hardener

مادة مقوية للسطوح من الكوارتز



PRODUCT DESCRIPTION

This is an industrial coating material which contains corundum and quartz aggregate, is cement-based, chemical admixture, provides resistance and very high strength against wearing-impact and it is applied on fresh concrete.

AREAS OF APPLICATION

- Loading-unloading areas, warehouses, docks, shipyards,
- Airplane hangars, helipads, underground train stations
- Pedestrian ways, sidewalk, park-gardens, underground passages
- Parking lot, garage, vehicle maintenance and gas station
- Factories, power plants, mechanical workshops
- Schools, malls, new joints of the houses and commercial buildings

وصف الإنتاج

مادة تغليف صناعية تحتوي على إضافات الكوارتز الاسمنتية الأصل كما تحتوي على المركبات الكيميائية , توفر المقاومة العالية ضد الضربات و الصدمات, وتنفذ في السطوح الخرسانية الجديدة.

مجالات التنفيذ

ساحات التحميل و التفريغ، المخازن، والمرافئ، وأماكن بناء السفن. ملاجئ الطائرات، ومدرجات المروحيات، ومحطات القطارات التي تمر تحت الأرض. ممرات المشاة، والأرصعة، وأماكن التنزه – الحدائق، والممرات تحت الأرض. محطات السيارات، و الكراجات، و أماكن صيانة الوسائل، ومحطات الوقود. المصانع و مراكز الطاقة، و الورشات الميكانيكية. المدارس، والمراكز التجارية، والمسكن والمباني التجارية.

product code كود المنتج	packaging التعبئة والتغليف	Shipping method طريقة الشحن	consumption استهلاك	storage التخزين	color اللون
102	25 kg craft sacks	Palette	4,0-9,0 kg/m ²	12 mo	Grey, red, green and colors you choose
102	في أكياس ورقية بوزن 25 كغ	لوحة	4,0-9,0 كغ/م ²	شهر 12	رمادي، أحمر، أخضر والألوان الخاصة المطلوبة

PRODUCT DESCRIPTION

Acrylic and water based liquid curing material which prevents water loss of fresh concrete by being applied to new poured concrete surfaces by means of roller or by spraying method.

AREAS OF APPLICATION

- Internal and external field concretes,
- Concretes of airports, highways and bridges,
- Ports, storage fields,
- Apron and parking fields,
- Retaining walls, columns and girders, terrace roofs,
- It is suitable for all concrete surfaces such as glazed concrete applications etc.

وصف الإنتاج

هي مواد معالجة سائلة ذات أساس مائي اكريليكي تطبق على الأسطح الأسمنتية الطازجة باستخدام الرول أو الضخ لمنع فقدان السطح للمياه.

مجالات التنفيذ

كامل الأسطح الخرسانية الداخلية والخارجية
خرسانة المطار والطرق والجسر
اسطح الميناء والمستودعات
اسطح المرائب والمواقف
جدران الاستناد، العواميد والعوارض، اسقف الشرفات
مناسب للأسطح الخرسانية مثل تطبيقات الأسطح
الخرسانية المصقولة



product code	packaging	Shipping method	consumption	storage	color
كود المنتج	التعبئة والتغليف	طريقة الشحن	استهلاك	التخزين	اللون
301	30 kg plastic bottle 200 lt barrel	Palette	Variable	12 mo	Colored liquid
301	زجاجة بلاستيكية ل 30 كغ برميل 1000 كغ	لوحة	متغير	12 شهر	سائل ملون

Varnish for Concrete Surfaces

مادة معالجة خرسانية لماعة وذات مظهر شفاف مقاومة للأشعة فوق البنفسجية

CVC® CURE UVS

PRODUCT DESCRIPTION

This varnish is resistant to UV rays and friction. It also does not fade and turn yellow over time. It gives colors a vibrant look. It is a clear in color and solvent based product.

AREAS OF APPLICATION

- Pool sides, touristic facilities, sea shore walking paths,
- Villas, sub divisions, and condominiums,
- Pedestrian walks, sidewalks, parks, underground passages,
- Parking garages, auto service centers, and gas stations,
- Convention Centers, Malls, Commerce buildings, and all concrete surfaces

وصف الإنتاج

هي مواد معالجة سائلة وطلاء شفاف ذات أساس مذيب تصفي حياة للألوان، لا تتلاشى أو تصفر ذات مقاومة عالية للأشعة فوق البنفسجية وتطبق على الأسطح الاسمنتية الطازجة باستخدام الرول أو الضخ لمنع فقدان السطح للمياه.

مجالات التنفيذ

أطراف المسبح، المرافق السياحية، طرق المشاة على الشريط الساحلي، الساحات
الفلل، المجمعات والأبنية،
طرق المشاة، الرصيف، الحدائق، الممرات أسفل سطح الأرض
المرائب، المواقف، محطات الوقود وأماكن صيانة السيارات
كامل الأسطح الخرسانية الداخلية والخارجية
خرسانة المطار والطرق والجسر
اسطح الميناء والمستودعات
اسطح المرائب والمواقف
جدران الاستناد، العواميد والعوارض، اسقف الشرفات
مناسب للأسطح الخرسانية مثل تطبيقات الأسطح



product code	packaging	Shipping method	consumption	storage	color
كود المنتج	التعبئة والتغليف	طريقة الشحن	استهلاك	التخزين	اللون
301	30 lt plastic bottle 200 lt barrel	Palette	Variable	12 mo	Colored liquid
301	زجاجة بلاستيكية ل 30 لتر برميل 1000 كغ	لوحة	متغير	12 شهر	سائل ملون



PRODUCT DESCRIPTION

It is a colorless, odorless water based material which is offered as ready-to-use. It is a compound which enters into chemical reaction with the concrete, thus strengthening the concrete, preventing dust, and it contains silicone variants. It allows an excellent wearing resistance and resistance against water and chemical materials.

AREAS OF APPLICATION

- All the factory floors; since it doesn't contain any material which is harmful for health, it is especially ideal for all kinds of food factory floors (meat, milk, beverage vs.)
- Warehouse floors
- Parking lots and garages
- Museums, hospitals, sport fields
- Airports
- Treatment plants
- All kinds of buildings which have exposed concrete surfaces.

وصف الإنتاج

هو مصلب خرساني ذو أساس ليثيوم سائل يملك مقاومة مثالية للمياه والمواد الكيميائية والتآكل ويمنع انسحاق الأسطح يقوي الخرسانة عن طريق التفاعل الكيميائي معها.

مجالات التنفيذ

هي مواد مثالية مصممة لتكون مقاومة وممانعة للمياه تصلح للاستخدام في جميع الأسطح الخرسانية. بحيث يمكن ان تستخدم في جميع الأسطح الخرسانية. اقتصادية وسهلة الاستخدام والتطبيق. تحتوي مجالات التطبيق التالية، المجالات الأكثر شيوعاً وتشمل الأمثلة المذكورة المهمة منها فقط. كامل أرضيات المعامل: ولأنها لا تحتوي على أية مواد ضارة من الناحية الصحية صالحة للاستخدام خصيصاً في معامل المنتجات الغذائية مثل اللحوم والحليب والمشروبات والخ... أرضيات المستودعات المرائب المغلقة والمكشوفة المتاحف والمستشفيات والأماكن الرياضية

product code	packaging	Shipping method	consumption	storage	color
كود المنتج	التعبئة والتغليف	طريقة الشحن	استهلاك	التخزين	اللون
105	30 kg plastic bottle	Palette	4,0-9,0 kg/m ²	12 mo	Grey, red, green and colors you choose
105	زجاجة بلاستيكية ل 30 كغ	لوحة	0,9-0,4 كغ/م ²	12 شهر	رمادي، أحمر، أخضر والألوان الخاصة المطلوبة



PRODUCT DESCRIPTION

It is an SBR, water-based, one-component and general purpose emulsion which is used for ensuring a good adhesion. It is a primer material which is applied on the surface in order to ensure adhesion before cement based applications such as leveling alum, tile and ceramic adhesives, repair mortar, grout mortar etc.

AREAS OF APPLICATION

- In order to prevent air bubbles and increase the adherence to floor on the leveling alum and similar alum applications,
- In order to protect absorbent surfaces such as gypsum plaster, chipboard, gas concrete, plaster and wall boards against moisture,
- In order to prevent cracks which are possible to occur as the surface lose water quickly before gypsum plaster
- In order to prevent the adhesive mortar from quick loss of water before the application of tile, ceramic or marble and to prevent covering from peeling off over time,
- In order to ensure dust-freenness and anti-slip by being applied under carpets.

وصف الإنتاج

هي مادة مستحلبة قائمة على الماء ذات أساس SBR بعنصر واحد تستخدم بشكل عام بهدف توفير التصاق جيد كبطانة قبل تطبيقات مثل لصق التسوية والسيراميك وحشوات الصيانة ذات الأساس الاسمنتي.

مجالات التنفيذ

بهدف تقوية التماسك من خلال منع نشوء فقاعات هواء في تطبيقات الأرضيات الجصية. منع الرطوبة في الأسطح الماصة مثل الجص والجص والكرتوني والخرسانة الغازية والجير والرقائق ومثلياتها. منع التشققات التي قد تنشأ نتيجة لفقدان السطح للمياه قبل تطبيق جص التسوية. بطانة للأسطح مثل الجص والجص والكرتوني والخرسانة الغازية والجير والرقائق والطوب. منع سقوط تغطيات الأسطح مثل السيراميك والرخام مع مرور الوقت ومنع فقدان خلطة التصليق للماء قبل البدء بتطبيق التغطيات على الأسطح. توفير حماية عدم انغبار اسفل الأرضيات المرفوعة و أرضيات الأماكن الصناعية توفير حماية عدم انغبار وانزلاق اسفل أرضيات السجاد تستخدم كبطانة اسفل أوراق الجدران والطلاء

product code	packaging	Shipping method	consumption	storage	color
كود المنتج	التعبئة والتغليف	طريقة الشحن	استهلاك	التخزين	اللون
630	30 kg plastic bottle	Palette	0,08-0,175kg/m ²	12 mo	white
630	زجاجة بلاستيكية ل 30 كغ	لوحة	0,08-0,175 كغ/م ²	12 شهر	أبيض

PRODUCT DESCRIPTION

It is self-propagating, mineral admixture, special cement based, polymer modified, high performance self levelling screed.

وصف الإنتاج

شب التسوية القياسي، ينتشر تلقائياً، مادة مزودة بالمعادن، من الأساس الإسمنت الخاص و البوليمر معدل.

AREAS OF APPLICATION

- Ceramic, granite, marble
- Wood, parquet, laminate
- Carpet
- Used in the adjustment of various floors which are under PVC, linoleum, rubber coverings and not in the desired flatness.

مجالات التنفيذ

تستعمل في تسوية السيراميك، والجيرانيت، والرخام، والأخشاب، والباركية والأمنات تحت تغليفات PVC ، ولينوليوم، والكلوتشوك وفي تسوية الأرضيات المختلفة التي ليست بالمستوى المطلوب.



product code	packaging	Shipping method	consumption	storage	color
كود المنتج	التعبئة والتغليف	طريقة الشحن	استهلاك	التخزين	اللون
401	25 kg craft sacks	Palette	4-7 kg/m ²	6 mo	Grey and white
401	في اكياس ورقية بوزن 25 كغ	لوحة	4-7 كغ/م ²	6 شهر	رمادي او ابيض

PVC Floor Coating Adhesive
Appropriate for Heavy TrafficPVC طلاء لاصق للأرضيات
مناسب لحركة المرور الكثيفة

CVC® AC GOLD

PRODUCT DESCRIPTION

A water based, mineral admixture, polyacrylate dispersion adhesive which is appropriate for heavy traffic and is used for rubber, homogeneous or heterogeneous PVC, hard PVC floor tiles, vinyl, latex, PU and PVC based carpet.

وصف الإنتاج

هو لاصق تشتت بولي أكريلات ذو اساس مائي وإضافات المتجانس PVC معدنية يستخدم في أرضيات المطاط والصلبة والفينيل PVC والغير متجانس وأرضيات الـ PU واللاتكس وسجاد المرور الكثيفة. يحتوي المنتج على القليل جداً من المذيبات ويوصى باستخدامه في الأماكن الداخلية.

AREAS OF APPLICATION

It is used for binding homogeneous or heterogeneous PVC, hard PVC floor tiles, vinyl, latex, PU and PVC based carpet, linoleum or rubber covering to places which are appropriate for high traffic.

مجالات التنفيذ

يستخدم في أرضيات الـ PVC المتجانس والغير متجانس وأرضيات الـ PVC الصلبة والفينيل واللاتكس وسجاد الـ PU والـ PVC والمطاط والمشمعات ومناسب لحركة المرور الكثيفة.



product code	packaging	Shipping method	consumption	storage	color
كود المنتج	التعبئة والتغليف	طريقة الشحن	استهلاك	التخزين	اللون
132	20 kg plastic bucket	Palette	0,3-0,4 kg/m ²	12 mo	Grey and white
132	دلو بلاستيكي 20 كغ	لوحة	0,3-0,4 كغ/م ²	12 شهر	رمادي او ابيض

CODE	PRODUCT NAME	PRODUCT DESCRIPTION	EFFICIENCY	PACKAGE
101	CVC M7	Containing quartz aggregate, cement, chemical additives, corrosion-resistance and high resistance to impact, industrial coating applied to the surface of fresh concrete.	~4-8 kg/m ²	25 Kg
102	CVC M8	This is an industrial coating material which contains corundum and quartz aggregate, is cement-based, chemical admixture, provides resistance and it is applied on fresh concrete.	~4-8 kg/m ²	25 Kg
103	CVC M9	Concrete surface hardener with corundum aggregate, cement based, chemical additive, resistance against wear-impact and high strength.	~4-8 kg/m ²	25 Kg
104-1	CVC CURE AC	Special acrylic based, water based, liquid, concrete curing material.	~0,08-0,15 kg/m ²	30 Kg
104-2	CVC CURE RS	High level resin based, solvent based, UV resistant, liquid, concrete curing material.	~0,10-0,13 lt/m ²	30 lt
104-3	CVC CURE UVS	Hydrocarbon resin based, solvent based, liquid, concrete curing material.	~0,10-0,13 lt/m ²	30 lt
105	CVC LSH	A liquid surface hardener containing special minerals, colorless, odorless, water-based, reinforcing concrete, preventing dusting and providing resistance against water and chemical substances.	~0,200 kg/m ²	125 Kg
106	CVC SLC 10	Alumina cement based, self-leveling, mineral additive, polymer modified leveling screed.	1,6 kg/m ² x mm (Dust)	25 Kg
107	CVC SLC 30	Special cement based, self spreading, mineral additive, polymer modified, very high performance leveling screed.	1,6 kg/m ² x mm (Dust)	25 Kg
108	CVC SLC 40	Special cement based, self spreading, mineral additive, polymer modified, very high performance leveling screed and waterproofing material.	1,5 kg/m ² x mm (Dust)	25 Kg
109	CVC FC C30	Cement based, semi-self-leveling, mineral admixture, polymer modified ready mixed concrete - Concrete Class C30	1,9 kg/m ² x mm (Dust)	50 Kg
110	CVC FC 400	Cement based, semi self spreading, mineral additive, polymer modified ready mixed concrete material - Lightweight Concrete	1,3 kg/m ² x mm (Dust)	50 Kg
111	CVC FC 1200	Cement based, semi self spreading, mineral additive, light modulus, polymer modified leveling screed - Light Screed	1,3 kg/m ² x mm (Dust)	25 Kg
132	CVC AC GOLD	It is a water-based, mineral additive, heavy-duty polyacrylate dispersion adhesive used for rubber, homogenous or heterogeneous PVC, hard PVC flooring, vinyl, latex, PU and PVC based carpets.	~0,3-0,4 kg/m ²	20 Kg

HARDNESS

The Mohs scale of mineral hardness is a qualitative ordinal scale characterizing scratch resistance of various minerals through the ability of harder material to scratch softer material. Created in 1812 by German geologist and mineralogist Friedrich Mohs, it is one of several definitions of hardness in materials science, some of which are more quantitative. The method of comparing hardness by seeing which minerals can visibly scratch others is, however, of great antiquity, having been mentioned by Theophrastus in his treatise On Stones, c. 300 BC, followed by Pliny the Elder in his Naturalis Historia, c. 77 AD. While greatly facilitating the identification of minerals in the field, the Mohs scale does not show how well hard materials perform in an industrial setting.

MINERAL IN MOHS SCALE OF MINERAL HARDNESS



1. Talc



2. Gypsum



3. Calcite



4. Fluorite



5. Apatite



6. Feldspar



7. Quartz



8. Topaz



9. Corundum



10. Diamond

Stamp Concrete الضغط و الخرسانة



CVC® SC SH

Stamped Concrete
Surface Hardenerمصلب الأرضيات
الخرسانية الرسومية

PRODUCT DESCRIPTION

This product is a cement based chemical, and granule metric thin aggregate added material. It adds great strength to the surface against impact, and wear. It is applied on fresh concrete surfaces with molds.

AREAS OF APPLICATION

- Pool sides, touristic facilities, sea shore walking paths,
- Villas, sub divisions, and condominiums,
- Pedestrian walks, sidewalks, parks, underground passages,
- Parking garages, auto service centers, and gas stations,
- Convention Centers, Malls, Commerce buildings, and all concrete surfaces.

وصف الإنتاج

هي مواد مصلبة للأرضيات الخرسانية الرسومية التي تطبق على الأسطح الخرسانية الطازجة وتحتوي على حبيبات ملمبترية ناعمة، ذات أساس اسمنتي وإضافات كيميائية وتملك مقاومة عالية للتآكل والضربات.

مجالات التنفيذ

أطراف المسبح، المرافق السياحية، طرق المشاة على الشريط الساحلي، الساحات الفلل، المجمعات والأبنية، طرق المشاة، الرصيف، الحدائق، الممرات أسفل سطح الأرض المرائب، المواقع، محطات الوقود وأماكن صيانة السيارات يستخدم بشكل واسع في أماكن مثل أرضيات المعارض ومراكز التسوق وأرضيات المساكن والأبنية التجارية.

product code كود المنتج	packaging التعبئة والتغليف	Shipping method طريقة الشحن	consumption استهلاك	storage التخزين	color اللون
201	25 kg craft sacks	Palette	6,0-9,0 kg/m ²	12 mo	Grey, red, green and colors you choose
201	في أكياس ورقية بوزن 25 كغ	لوحة	6,0-9,0 كغ/م ²	12 شهر	رمادي، أحمر، أخضر والألوان الخاصة المطلوبة

CVC® RA

Stamped Concrete Mold Separator

مفكك قوالب الخرسانات الرسومية



PRODUCT DESCRIPTION

This product is used in stamped concrete applications in order to avoid the molds from sticking to the surface. It is in powder form, and also it gives the stamped concrete an aged look with desired colors.

AREAS OF APPLICATION

This product is used in all stamped concrete applications

وصف الإنتاج

هو مسحوق مفكك للقوالب يستخدم في الخرسانات الرسومية ذات الأساس الاسمنتي بحيث تمنع التصاق القوالب بالأرضية وتضفي مظهر معتق للأرضية.

مجالات التنفيذ

يستخدم في كامل تطبيقات مصلبات الخرسانات الرسومية.

product code كود المنتج	packaging التعبئة والتغليف	Shipping method طريقة الشحن	consumption استهلاك	storage التخزين	color اللون
203	15 kg craft sacks	Palette	0,2-0,3 kg/m ²	12 mo	Grey and colors you choose
203	في أكياس ورقية بوزن 15 كغ	لوحة	0,2-0,3 كغ/م ²	12 شهر	رمادي والألوان الخاصة المطلوبة

PRODUCT DESCRIPTION

Applied to the surfaces of UV, alkali and provides high resistance to abrasion, fading-yellowing color vitality, solvent-based, transparent varnish.

وصف الإنتاج

هي مواد شفافة ذات أساس مذيب تضيفي حياة للألوان، لا تتلاشى أو تصفر ذات مقاومة عالية للأشعة فوق البنفسجية في كامل الأسطح التي تطبق عليها.

AREAS OF APPLICATION

- Swimming pool edges, tourist facilities, coastline, walkways, squares,
- Villa, sites and the apartment buildings,
- Pedestrian paths, sidewalks, park-gardens, underground passages,
- Car park, garage, vehicle maintenance and gasoline stations,
- Easily used on all absorbent surfaces such as fairgrounds, shopping malls, new furnishings of residential and commercial buildings,
- When applied on surfaces such as mineral plaster, textured paint, slate membrane, shingle etc. It provides a refreshed image by making the surface waterproof, transparent and bright.

مجالات التنفيذ

أطراف المسبح، المرافق السياحية، طرق المشاة على الشريط الساحلي، الساحات الفلل، المجمعات والأبنية، طرق المشاة، الرصيف، الحدائق، الممرات أسفل سطح الأرض المرائب، المواقف، محطات الوقود وأماكن صيانة السيارات مناسب للاستخدام بسهولة في مختلف الأسطح الماصة وكامل أرضيات المعارض ومراكز التسوق وأرضيات المساكن والأبنية التجارية الجديدة. يوفر مقاومة للمياه ويضيفي مظهر جديد من خلال إضافة شفافية للأسطح عند تطبيقه على أسطح مثل الجص المعدني، الطلاء محكم، ألواح خشبية والألواح الخشبية.



product code	packaging	Shipping method	consumption	storage	color
كود المنتج	التعبئة والتغليف	طريقة الشحن	استهلاك	التخزين	اللون
205	17 lt metal canister	Palette	0,15-0,25 kg/m²	12 mo	Transparent
205	زجاجة معدنية 17 لوت	لوحة	0,15-0,25 كغم/م²	12 شهر	أبيض

CODE	PRODUCT NAME	PRODUCT DESCRIPTION	EFFICIENCY	PACKAGE
201	CVC SC SH	It is a cement-based concrete surface hardener material applied with chemical additives, which provides resistance to wear-impact and high strength, applied to fresh concrete surfaces with molds.	~4-8 kg/m²	25 Kg
202	CVC SC WALL	It is a cement based, chemical additive, applied to the surface by means of molds, designed for printed wall production, thickly applied, vertically usable, light mortar material.	1,3 kg/m² x mm (Dust)	20 Kg
203	CVC RA (Dust)	It is a colored, mold release agent which prevents sticking of pressure molds to the floor in cement based printing concrete applications.	~0,20-0,30 kg/m²	15 Kg
204	CVC RA (SIVI)	It is a mold release liquid material which prevents adhesion of pressure molds to cement-based pressure concrete applications.	~0,20-0,30 kg/m²	30 Kg
205-1	CVC POLISH 70	It is a high level resin and solvent based, transparent varnish which gives high resistance against UV and abrasion on concrete surfaces, does not fade-and-tear, gives color vibrancy.	~0,10-0,13 lt/m²	17 lt
205-2	CVC POLISH 90	It is a high level resin and solvent based, transparent varnish which gives high resistance against UV and abrasion on concrete surfaces, does not fade-and-tear, gives color vibrancy.	~0,10-0,13 lt/m²	17 lt
211	CVC PAINT SC	It is a special resin based, UV and weather resistant, one component, protective coating suitable for printing wall applications, ready to use, decorative feature. Gray, Red, Green, Blue colored.	~0,10-0,15 lt/m²	20/10 Kg

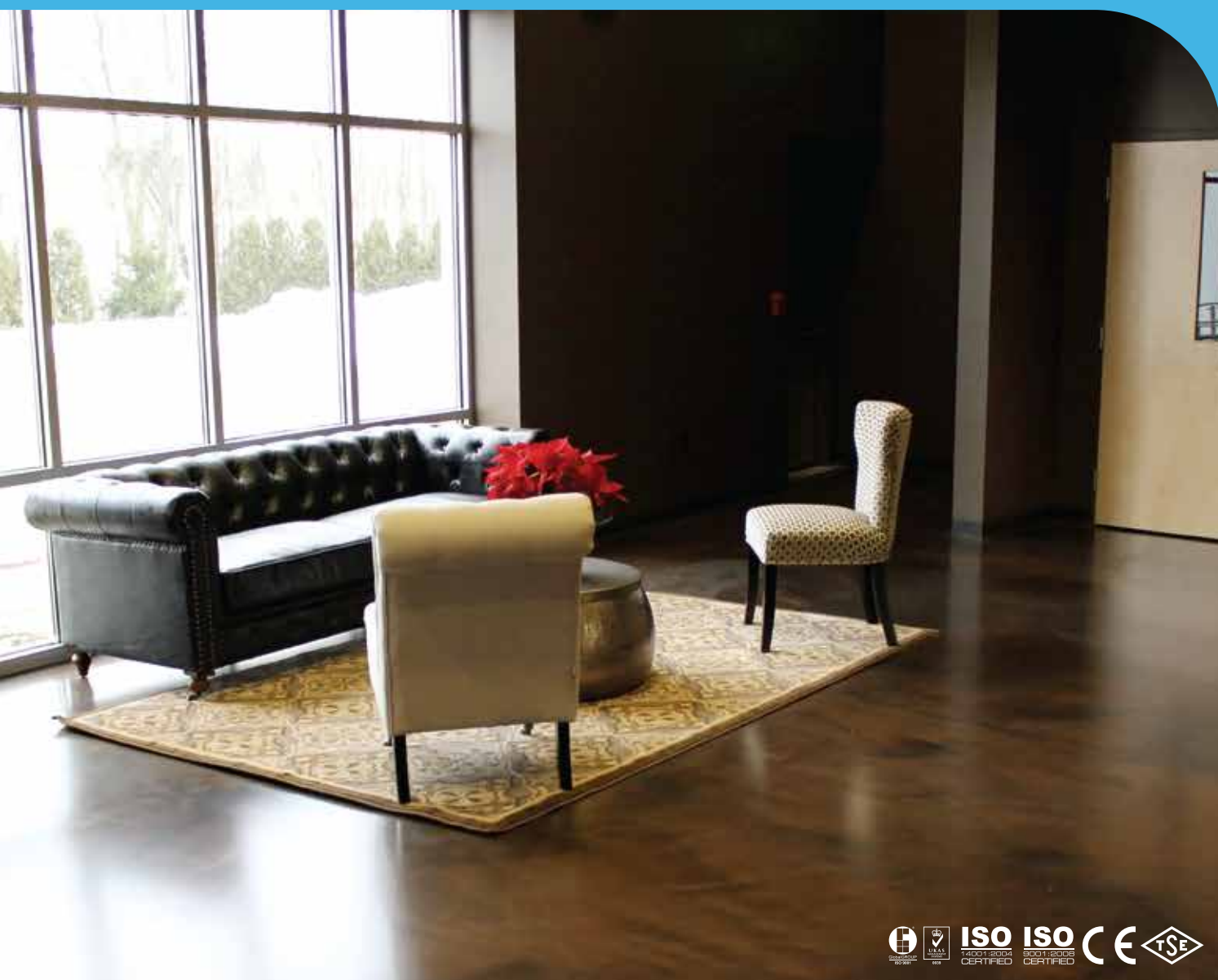


STRONG STRUCTURE DOES NOT LEAVE WORK



Decorative Surface Coating

مواد الديكور و المواد المعالجة



CVC® ACID STAIN

Colored Liquid For
Decorative Surface Creation

سائل ملون يسمح بتكوين سطح زخرفي



PRODUCT DESCRIPTION

It is a colored liquid that forms a permanent decorative surface by entering a chemical reaction with concrete.

AREAS OF APPLICATION

It can be used on old or new concrete surfaces by penetrating into concrete, old concrete, natural marble or any surface that is desired to be applied permanently decorative surface and in desired colors and designs.

وصف الإنتاج

هي سوائل ملونة تضاف زخرفات دائمة على الأسطح من خلال التفاعل الكيميائي مع الخرسانة.

مجالات التنفيذ

يستخدم في كامل الأسطح التي يراد إضافة زخرفة دائمة عليها مثل مظهر معنق أو رخام طبيعي أو شكل ولون معين من خلال النفاذ داخل الخرسانة في كامل الأسطح الخرسانية القديمة أو الجديدة.



product code كود المنتج	packaging التعبئة والتغليف	Shipping method طريقة الشحن	consumption استهلاك	storage التخزين	color اللون
301	30 lt plastic bottle 200 lt barrel	Palette	Variable	12 mo	Colored liquid
301	زجاجة بلاستيكية ل 30 لوت برميل 1000 كغ	لوحة	متغير	12 شهر	سائل ملون



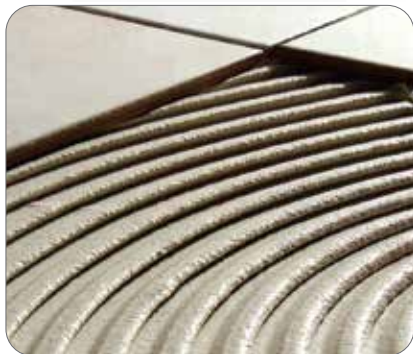
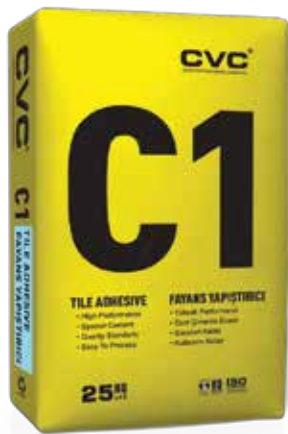
CODE	PRODUCT NAME	PRODUCT DESCRIPTION	EFFICIENCY	PACKAGE
300	CVC ACID STAIN	It is a colored liquid for concrete surfaces to be made for decorative purposes, which enters into a chemical reaction with concrete and leaves a permanent color on the surface with a pen.	Variable	30 Kg
302	CVC NEUTRALIZING	Acid stain is a liquid material that stops the reaction in practice.	~0,20-0,30 kg/m²	30 Kg
303	CVC SLC PANDOMO	It is a special cement based, self spreading, mineral additive, polymer modified, very high performance leveling screed. Different decorative colors.	1,5 kg/m²xmm	25 Kg
1011-1	CVC TOPCOAT PUWA	It is a water based special resin based, two part, top coat protective material with high abrasion resistance. Glossy, matte, semi-matte and special colors.	~0,12 kg/m²	20/10 Kg
205-2	CVC POLISH 90	It is a high level resin and solvent based, transparent varnish which gives high resistance against UV and abrasion on concrete surfaces, does not fade-and-tear, gives color vibrancy.	~0,20-0,30 kg/m²	30 Kg
1020-1	CVC TOPCOAT 3D	It is a special resin based, UV resistant, two component, top coat protective material with high abrasion resistance.	~1,08 kg/m²	10 Kg
1020-2	CVC TOPCOAT 3D UV	It is a special resin based, UV resistant, two component, top coat protective material with high abrasion resistance.	~1,08 kg/m²	10 Kg

Tile-Ceramic-Granite Adhesive And Joint Fillers

لواصق الرخام و السيراميك و الكرانيت و الاحجار

400





PRODUCT DESCRIPTION

This is cement-based, single component adhesive which has high stability, easy to use and extremely economical. It is used for bonding tiles, ceramics, granite and marble on cement based surfaces like concrete, plaster and screed.

AREAS OF APPLICATION

- For the bonding of tile, ceramic, glazed tile, granite, marble, decorative brick, glass mosaic, cast and natural stone
- For vertical and horizontal applications at inside and outside parts of the buildings
- On wet areas like bathroom, kitchen, balcony, terrace, swimming pools and water reservoirs

وصف الإنتاج

لاصق إقتصادية ، سهل الإستعمال، من اصل اسمنتي، من عنصر واحد، حائز على خاصية استقرار عالية، يستعمل في تلصيق البلاط، السيراميك، الجرانيت، والرخام على الأسطح والوجهات الإسمنتية منها الخرسانة، والجص، و الشب.

مجالات التنفيذ

في تلصيق البلاط، والسيراميك ، والجيرانيت، والرخام، واطواب الزينة، الفسيفساء الزجاجية، والأحجار الإصطناعية والطبيعية والعمليات الأفقية والعمودية في الأماكن الداخلية والخارجية للمباني. والمناطق الرطبة كالمغاسل، والمطابخ، والبالونات، والشرفات، واحواض السباحة، ومخازن المياه

product code	packaging	Shipping method	consumption	storage	color
كود المنتج	التعبئة والتغليف	طريقة الشحن	استهلاك	التخزين	اللون
401	25 kg craft sacks	Palette	4-7 kg/m ²	6 mo	Grey and white
401	في أكياس ورقية بوزن 25 كغ	لوحة	4-7 كغ/م ²	6 شهر	رمادي أو أبيض



PRODUCT DESCRIPTION

This is cement-based, single component adhesive which has high stability, easy to use and extremely economical. It is used for bonding tiles, ceramics, granite and marble on cement based surfaces like concrete, plaster and screed.

AREAS OF APPLICATION

- For the bonding of tile, ceramic, glazed tile, granite, marble, decorative brick, glass mosaic, cast and natural stone
- For vertical and horizontal applications at inside and outside parts of the buildings
- On wet areas like bathroom, kitchen, balcony, terrace, swimming pools and water reservoirs.

وصف الإنتاج

يساعد في لصق المرمر ، السيراميك ، الكرانيت ، حجر الديكور مع الأساس الاسمنتي و الخرسانة .

مجالات التنفيذ

يمكن استخدامه في تنفيذات الأفقية والعمودية في الأماكن الداخلية والخارجية للبناء. في جميع أنواع التغليف قوية الإمتصاص يساعد في لصق المرمر ، السيراميك ، الكرانيت ، حجر الديكور مع الأساس الاسمنتي و الخرسانة . في الأماكن الرطبة مثل الأسطح، المطابخ و الحمامات،

product code	packaging	Shipping method	consumption	storage	color
كود المنتج	التعبئة والتغليف	طريقة الشحن	استهلاك	التخزين	اللون
403	25 kg craft sacks	Palette	2-7 kg/m ²	12 mo	Grey and white
403	في أكياس ورقية بوزن 25 كغ	لوحة	2-7 كغ/م ²	12 شهر	رمادي أو أبيض

PRODUCT DESCRIPTION

It is a cement based, single component adhesive mortar which is used for bonding on tile, ceramic, granite and marble, cement based surfaces such as concrete, plaster and screed, high performance, reduced slip feature and long working time.

AREAS OF APPLICATION

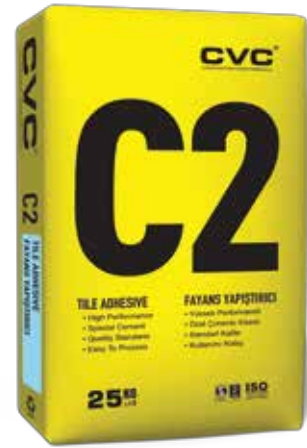
- Bonding tiles, ceramics, tiles, granites, marbles, decorative bricks, glass mosaics, artificial and natural stones,
- Horizontal and vertical applications of interior and exterior of buildings.
- In the application of coating materials such as granite, large size ceramic, porcelain ceramic, cotto, clinker to the surfaces such as horizontal and vertical concrete, plaster, screed,
- Ceramic applications on old ceramics and marble,
- Used in shopping centers, hospitals, schools where there is heavy pedestrian and load traffic.

وصف الإنتاج

يساعد في لصق مرن للأساس الأسمنتي، مكونات من عنصر واحد، البلاط، السيراميك أو الغرانيت والمرمر في سطوح الأساس الأسمنتي مثل الخرسانة والقضارة ذو فعالية عالية.

مجالات التنفيذ

مرمر، طوب، الصيني، غرانيت، السيراميك في لصق البلاط، زجاج، فسيفساء والأحجار الطبيعية والصناعية. للديكور في لصق سيراميك ضعيفة الإمتصاص. في أماكن الرطبة حيث يعتبر عامل جيد في المساحات، خزانات المياه، الأسطح، مطبخ والحمام. في الخرسانة والطوب والجبس (باستخدام البطان) ولوحات الجبس وعناصر بناء الخرسانة الخفيفة حيث يعد المنتج من الجنرل في اللواصق ومن أكثرها قوة بلا منازع. يستخدم في جميع أنواع الأسطح المتأثرة بالحركات ودرجات الحرارة والقبالة للتجعد. في الأسطح ضعيفة الإمتصاص والتي لا يراد إستخدام البطان. يمكن الإستخدام في تنفيذات الأفقية والعمودية في الأماكن الداخلية والخارجية للبناء.



product code	packaging	Shipping method	consumption	storage	color
كود المنتج	التعبئة والتغليف	طريقة الشحن	استهلاك	التخزين	اللون
402	25 kg craft sacks	Palette	3-5 kg/m²	6 mo	Grey and white
402	في أكياس ورقية بوزن 25 كغ	لوحة	3-5 كغ/م²	6 شهر	رمادي أو أبيض

Granite and Natural Stone Adhesive

لاصق الكرانيت و المرمر

CVC® GA

PRODUCT DESCRIPTION

This is cement-based, single component adhesive which has high stability, easy to use and extremely economical. It is used for bonding tiles, ceramics, granite and marble on cement based surfaces like concrete, plaster and screed. C2: Enhanced cement based adhesive.

AREAS OF APPLICATION

- Used on granite, marble, ceramics, tiles, decorative bricks, glass mosaic, artificial and natural stones where great adherence is desired,
- On ceramic tiles that have less absorptive characteristics,
- In wet areas such as bathrooms, kitchens, balconies, terraces, swimming pools, and water tanks,
- On surfaces with floor heating systems, industrial floors, and all surfaces that are susceptible to shrinkage or thermal movements,
- On surfaces that has low absorption and primers are not desired.

وصف الإنتاج

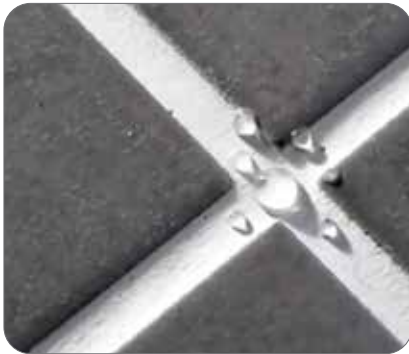
يساعد في لصق مرن للأساس الأسمنتي، المكونات من عنصر واحد مثل الغرانيت والمرمر والحجر الطبيعي والبورسلين، CVC GA ذو فعالية عالية بمواصفات اسمنتية عالية كما يمتاز بسرعة جفاف عالية جدا.

مجالات التنفيذ

في لصق المواد ضعيفة الإمتصاص. في الأماكن الرطبة مثل المساحات، خزانات المياه، الأسطح، مطبخ والحمامات. في جميع أنواع الأسطح المتأثرة بالحركة ودرجات الحرارة والقبالة للتجعد. في الأسطح ضعيفة الإمتصاص والتي لا يراد إستخدام البطان. يمكن الإستخدام في تنفيذات الأفقية والعمودية في الأماكن الداخلية والخارجية للبناء.



product code	packaging	Shipping method	consumption	storage	color
كود المنتج	التعبئة والتغليف	طريقة الشحن	استهلاك	التخزين	اللون
404	25 kg craft sacks	Palette	4-7 kg/m²	6 mo	Grey and white
404	في أكياس ورقية بوزن 25 كغ	لوحة	4-7 كغ/م²	6 شهر	رمادي أو أبيض



PRODUCT DESCRIPTION

Cement based, one component, non-shrink, water-proof ready to use mixture which is used on tiles, ceramic, glazed tile, granite, marble, decorative brick, glass mosaic, cast and natural stone and which is resistant to vibrations.

AREAS OF APPLICATION

- For the bonding of tile, ceramic, glazed tile, granite, marble, decorative brick, glass mosaic, cast and natural stone
- For vertical and horizontal applications at inside and outside parts of the buildings
- On wet areas like bathroom, kitchen, balcony, terrace, swimming pools and water reservoirs

وصف الإنتاج

مادة تمنع تسرب المياه ومقاومة للاهتزاز حيث تستخدم في طمر الفواصل المتكونه بين الأحجار الطبيعية و المرمر و السيراميك و الكرانيت و البروسلاين و الفسيفساء و الاساسات الاسمنتية

مجالات التنفيذ

يمكن الإستخدام في تنفيذات الإقفية والعمودية في الاماكن الداخلية والخارجية للبناء. في لصق المواد ضعيفة الإمتصاص. في الاماكن الرطبة مثل المسابح , خزانات المياه , الأسطح , المطابخ و الحمامات.

product code كود المنتج	packaging التعبئة والتغليف	Shipping method طريقة الشحن	consumption استهلاك	storage التخزين	color اللون
406	20 kg craft sacks	Palette	Variable	12 mo	Variable
406	في أكياس ورقية بوزن 20 كغ	لوحة	متغير	12 شهر	متغير



PRODUCT DESCRIPTION

Reaction epoxy resin based, two component, high performance adhesive and joint filling material which is resistant to chemicals and bacteria, which can be cleaned with water and is used for bonding materials such as ceramic, marble, granite, antacid ceramic, glass mosaic and glass brick and joints.

AREAS OF APPLICATION

- In joints of floor and wall coverings with high chemical and mechanical strength,
- Chemical and acid resistance to the cause of laboratories, hospitals and markets such as construction,
- In horizontal and vertical applications in interior and exterior,
- In filling the existing ceramic, marble, granite, antacid ceramic, glass mosaic and glass brick joints,
- In beer, wine and raisin plants,
- In beverages and fruit juice plants,
- In tomato paste, pickle and canned plants,
- Meat and fish industry, drug, paint, paper, battery and fertilizer plants are used.

وصف الإنتاج

يعتبر اليبوكسي مادة ذات رد فعل عالي مقاومة للهزات و الضربات لا تسمح بتسرب المياه ذات فعالية جدا عالية لا تتأثر بالمواد الكيميائية و الأحماض يسهل تنظيفها بالماء من الشوائب تستخدم لربط السيراميك و البورسلان و الرخام و الكرانيت من خلال تعبأت الفجوات المتكونه و لمنع تسرب المياه من خلال الفجوات

مجالات التنفيذ

في ملأ الفجوات بين السيراميك و الرخام و البورسلان و الكرانيت في الاماكن الاقفية و العمودية في الاماكن المقاومة للأحماض و المواد الكيميائية مثل المختبرات بسبب مقاومتها للمواد العضوية تستخدم في المسالخ و مصانع انتاج الالبان و مصانع انتاج الاغذية في احواض السباحة العادية و الاحواض الساخنة وفي احواض المنسوب الملحي العالي و في احواض المنسوب الحمضي العالي في التطبيقات الاقفية و العمودية في الاماكن الداخلية و الخارجية في احواض المياه المعدنية و المستشفيات و صالات العمليات الجراحية في مصانع العصائر و المشروبات

product code كود المنتج	packaging التعبئة والتغليف	Shipping method طريقة الشحن	consumption استهلاك	storage التخزين	color اللون
408	5 kg metal canister	Palette	4,0-9,0 kg/m ²	12 mo	Grey, red, green and colors you choose
408	زجاجة معدنية 5 كغ	لوحة	0,9-0,4 كغ/م ²	12 شهر	رمادي, أحمر, أخضر والالوان الخاصة المطلوبة

PRODUCT DESCRIPTION

Containing special polymer, cured by air, mineral filling, single component, adherence enhancer, usable on impermeable surfaces, a very strong primer material with adhesive properties.

وصف الإنتاج

هي بطانة تملك قوة التصاق عالية، صالحة للاستخدام في الأسطح المانعة للتفاوت، محسنة للتماسك، ذات عنصر واحد، بإضافة معدنية، تعالج من خلال رطوبة الهواء وتحتوي على بوليمرات خاصة

AREAS OF APPLICATION

- Ceramic,
- Exposed concrete,
- Sand stone, marble, clinker,
- Flat and shiny surfaces like plywood
- Usable on absorbent surfaces such as plaster, concrete plaster screed, wood

مجالات التنفيذ

سيراميك
خرسانة عارية
حجر رملي، رخام، كلنكر
الأسطح المستوية واللماعة مثل بلاي وود
يستخدم في الأسطح الماصة مثل الجص والخرسانة والأخشاب



product code كود المنتج	packaging التعبئة والتغليف	Shipping method طريقة الشحن	consumption استهلاك	storage التخزين	color اللون
801	5-20 kg plastic bottle	Palette	0,15-0,35 kg/m²	12 mo	Light pink liquid
801	زجاجة بلاستيكية ل 5-20 كغ	لوحة	0,15-0,35 كغ/م²	12 شهر	سائل وردي فاتح

CODE	PRODUCT NAME	PRODUCT DESCRIPTION	EFFICIENCY	PACKAGE
401	CVC C1	It is a cement based, waterproof, tile ceramic adhesive mortar containing extra additives. Gray and white colors.	~3,5-6,3 kg/m²	25 Kg
402	CVC C2	It is a cement-based, extra-admixture, waterproofing, especially used in waterproofing systems, tile-ceramic bonding mortar. (C2 type adhesive) Gray and white colors.	~4-7 kg/m²	25 Kg
403	CVC TA	It is a cement based, waterproof, tile ceramic adhesive mortar containing extra additives. Gray and white colors.	~3,7-6,3 kg/m²	25 Kg
404	CVC GA	It is cement based, containing extra additives, granite, marble, stone bonding mortar. Used on horizontal surfaces. Gray and white colors.	~3,50-6,15 kg/m²	25 Kg
405	CVC GCA	It is a cement based, gas concrete brick and water resistant, gaskets knitting glue used for gluing blocks.	~3-8 kg/m²	25 Kg
406-1	CVC JF	Cement based; tile, ceramic, tile, granite, marble, decorative brick, glass mosaic, artificial and natural stones. Gray, white, light and dark colors.	Variable	20 Kg
406-2	CVC JF-Fleks	Cement based; tile, ceramic, tile, granite, marble, decorative brick, glass mosaic, artificial and natural stones. Gray, white, light and dark colors.	Variable	20 Kg
407	CVC JF-Full	Cement based; tile, ceramic, tile, granite, marble, decorative brick, glass mosaic, artificial and natural stones. Thickness min. 4mm max. It should be 20mm.	Variable	20 Kg
408	CVC EpoFuga	Reaction is epoxy resin based, two component, granite, antacid ceramic, glass mosaic and glass brick etc which is resistant to chemicals and bacterias and can be cleaned with water.	Variable	5 Kg
430	CVC PRIMER TG5	It is a hybrid-based, adhesive-promoting conversion primer that forms a film. (It can be used as a conversion primer on ceramics, etc.)	~0,10-0,15 kg/m²	5 Kg

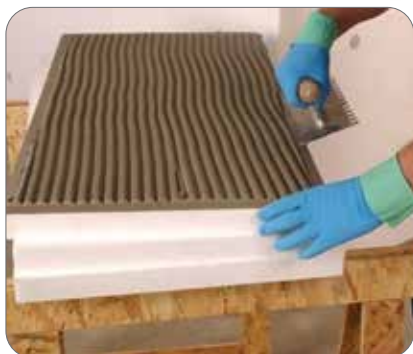
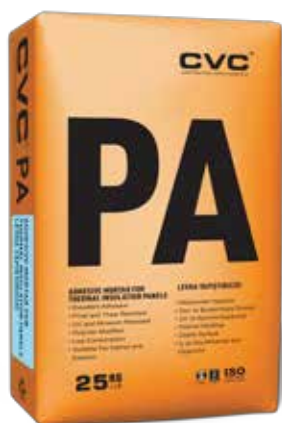
YOUR CHOICE FOR A RELIABLE SOLUTION



Inside And Outside Curtain Wall Systems نظام معالجة السطوح الداخلية و الخارجية

500





PRODUCT DESCRIPTION

Polymer modified, cement based and ready to use mortar which has high bonding ability and is used to bond polystyrene based heat and sound isolation sheets.

AREAS OF APPLICATION

It is used for adhesion of Extruded polystyrene (XPS) or expanded polystyrene (EPS) sheets to interior and exterior walls of the building, to horizontal, vertical and ceiling.

وصف الإنتاج

مونة جاهزة من أصل إسمنتي بوليمير معدلة لها خاصة الصاق عالية ، تستعمل في تصليق الواح العزل الحرارية من أصل

مجالات التنفيذ

تستعمل في تصليق الألواح البوليسترين (XPS) أو الألواح البوليسترين (EPS) في الواجهات الداخلية والخارجية للمباني أو تصليقها عموديا وأفقيا وفي تصليق السقوف الثانوية.

product code كود المنتج	packaging التعبئة والتغليف	Shipping method طريقة الشحن	consumption استهلاك	storage التخزين	color اللون
501	25 kg craft sacks	Palette	4-7 kg/m ²	6 mo	Grey
501	في أكياس ورقية بوزن 25 كغ	لوحة	4-7 كغ/م ²	6 شهر	رمادي



PRODUCT DESCRIPTION

It is cement based ready-mixed mortar which is used to plaster on polystyrene based thermal insulating panels, has high strength, high adherence, modified polymer and it is ready to use.

AREAS OF APPLICATION

It is used as plaster on Extruded polystyrene (XPS) or expanded polystyrene (EPS) sheets.

وصف الإنتاج

مونة تطيين ألواح البوليسترينية من أساس البوليسترين، تظهر مقاومة عالية، عالية الإنكماش، معدلة بوليميريا، جاهزة للإستعمال، من أصل الإسمنتي.

مجالات التنفيذ

تستعمل كطينة على ألواح البوليسترين الممتدة (XPS) و المتوسعة (EPS)

product code كود المنتج	packaging التعبئة والتغليف	Shipping method طريقة الشحن	consumption استهلاك	storage التخزين	color اللون
502	25 kg craft sacks	Palette	1,35 kg/m ²	6 mo	Grey, red, green and colors you choose
502	في أكياس ورقية بوزن 25 كغ	لوحة	1,35 كغ/م ²	6 شهر	رمادي أو أبيض

PRODUCT DESCRIPTION

A cement based, polymer modified, water repellent, ready to use surface coating material which is very resistant to outdoor weather conditions because of its breathing feature thanks to its steam permeability and which can be painted after it is dried and which provides a decorative appearance due to its special filling dimension.

AREAS OF APPLICATION

It is used as final layer coating on exterior thermal sheathing systems or as decorative coating on interior - exterior walls.

وصف الإنتاج

مادة تغليف السطوح ذات الأساس الإسمنتي، معدلة بوليمريا، بخاصية مقاومة للماء ، وتعطي منظر ديكوري ذو ابعاد و خاصيات مميزة ، ومن الممكن استخدام الدهان و الاصباغ على سطحها بعد الجفاف ، مقاومة للغاية ضد الظروف الجوية، و جاهزة للإستعمال.

مجالات التنفيذ

تعتبر كعازل حراري من الطراز الاول في الواجهات الداخلية و الخارجية و كطبقة من الديكور.



product code	packaging	Shipping method	consumption	storage	color
كود المنتج	التعبئة والتغليف	طريقة الشحن	استهلاك	التخزين	اللون
503	25 kg craft sacks	Palette	2,5-4,0 kg/m ²	12 mo	White and special
503	في أكياس ورقية بوزن 25 كغ	لوحة	2,5-4,0 كغ/م ²	12 شهر	أبيض وخاصة

Ready Plaster With Perlite

مادة القسارة او اللباخ

CVC® RP

ÜRÜN TANIMI

This is a durable and long-lived, and universal, interior and exterior facade ready plaster that is prepared with reinforcement of environment-friendly chemicals, gray cement and perlite. This product is perfectly water vapor permeable and can be applied either manually or by means of a plaster machine.

KULLANIM ALANLARI

- Interior and exterior facades
- On walls and ceilings, especially on brute concrete surfaces
- Used as sub-plaster under ceramic tiles and marble adhesives
- On columns, girders, and concrete walls that also bear load,
- As a base for thin applications of adhesives for ceramic tiles or marbles,
- On foundation levels and below foundation levels where the sun exposure is not present
- Used as sub-plaster for all fine plasters and decorative plasters

وصف الإنتاج

مادة مكوناتها الاساسية الاسمنت تستخدم لكسو الجدران تستخدم في واجهات دائمة وطويلة الأمد، بمواصفات عالمية ، للاستخدامات الداخلية والخارجية ، الاسمنت المتجانس مع المواد الكيميائية يعتبر من المواد الصديقة للبيئة و المحافظة عليها اي الغير ضارة . ان الاسمنت الرمادي المتكون يعتبر من المواد ذات نفاذية لبخار الماء , يمكن استخدامه اما يدويا او باستخدام جهاز نثر الاسمنت على الجدران

مجالات التنفيذ

تستخدم في الواجهات الداخلية والواجهات الخارجية تستخدم على الجدران والسقوف، وخصوصا على الأسطح الخرسانية المشنة كما تفر عات استخدامها الاسمنتي تحت البلاط والسيراميك والمواد اللاصقة للرخام في الأعمدة والعوارض، والجدران الخرسانية التي تحمل أيضا تحميل آخر كقاعدة لتطبيقات رقيقة من المواد اللاصقة للبلاط السيراميك أو الرخام، تستخدم على مستوى الاسس وأقل من مستويات الأساس حيث التعرض لأشعة الشمس غير موجود.



product code	packaging	Shipping method	consumption	storage	color
كود المنتج	التعبئة والتغليف	طريقة الشحن	استهلاك	التخزين	اللون
504	35 kg craft sacks	Palette	1,6 kg/m ²	12 mo	Grey
504	في أكياس ورقية بوزن 35 كغ	لوحة	1,6 كغ/م ²	12 شهر	رمادي



PRODUCT DESCRIPTION

High performance cement based environmental friendly plaster with special aggregate that also provides water insulation. CVC Plaster can be applied with plastering machines, and also by hand on exterior and interior facades.

AREAS OF APPLICATION

- Interior and exterior facades,
- On walls and ceilings, especially on brute concrete surfaces,
- On columns, girders, and concrete walls that also bear load,
- For mineral and organic based plasters as a top plaster or primary plaster,
- As a base for thin applications of adhesives for ceramic tiles or marbles,
- On foundation levels and below foundation levels where the sun exposure is not present,
- On basements where exposure to moisture is constant,
- Also can be used as final layer plaster to prepare walls for single applications of wall papers and paint.

وصف الإنتاج

مادة مكوناتها الاساسية الاسمنت تستخدم لكسو الجدران تستخدم في واجهات دائمة وطويلة الأمد، بمواصفات عالمية، للاستخدامات الداخلية والخارجية. الاسمنت المتجانس مع المواد الكيميائية يعتبر من المواد الصديقة للبيئة والمحافظة عليها اي الغير ضارة. ان الاسمنت الرمادي المتكون يعتبر من المواد ذات نفاذية ليخار الماء، يمكن استخدامه اما يدويا او باستخدام جهاز نثر الاسمنت على الجدران

مجالات التنفيذ

تستخدم في الواجهات الداخلية والواجهات الخارجية تستخدم على الجدران والسقوف، وخصوصا على الأسطح الخرسانية الخشنة كما تفرعات استخدامها الاسمنت تحت البلاط والسيراميك والمواد اللاصقة للرخام في الاعمدة والعوارض، والجدران الخرسانية التي تحمل أيضا تحميل اخر كقاعدة لتطبيقات رقيقة من المواد اللاصقة للبلاط السيراميك أو الرخام، تستخدم على مستوى الاسس وأقل من مستويات الأساس حيث التعرض لأشعة الشمس غير موجود.

product code	packaging	Shipping method	consumption	storage	color
كود المنتج	التعبئة والتغليف	طريقة الشحن	استهلاك	التخزين	اللون
505	35 kg craft sacks	Palette	1,6 kg/m ²	12 mo	Grey and white
505	في أكياس ورقية بوزن 35 كغ	لوحة	1,6 كغ/م ²	12 شهر	الرمادي والأبيض

CVC® PRIMER CP

Gross Concrete, Cement & Plaster Based Surface Primer

مادة بطانة من أجل الأسطح ذات الأساس الخرسانة العارية والاسمنت والجص



PRODUCT DESCRIPTION

SBR-based, concrete and cement plaster for walls and ceilings to hold the plaster surface, water-based primer.

AREAS OF APPLICATION

- All renovations to increase the surface for adhesion,
- As a primer for ceiling plaster,
- Horizontal and vertical indoor applications, plaster, cement, lime and plaster mortars to increase the adherence of concrete surface.

وصف الإنتاج

هي مواد بطانة ذات أساس مائي تسمح بتماسك السوائل ذات جدران وأسقف الخرسانات العارية والاسمنت SBR أساس والجص إلى الأسطح.

مجالات التنفيذ

تهدف إلى زيادة التماسك في كامل أعمال الصيانة بطانة في تطبيقات سوائيل الأسقف تستخدم في زيادة قدرة تماسك المواد ذات الأساس الجصي والاسمطي على أسطح الخرسانات العارية في التطبيقات الأفقية والعمودية ضمن الأماكن الداخلية.

product code	packaging	Shipping method	consumption	storage	color
كود المنتج	التعبئة والتغليف	طريقة الشحن	استهلاك	التخزين	اللون
530	12-15 lt plastic bucket	Palette	0,15-0,25 kg/m ²	6 mo	Green
530	دلو بلاستيكي 12-15 لتر	لوحة	0,15-0,25 كغ/م ²	6 شهر	أخضر

CODE	PRODUCT NAME	PRODUCT DESCRIPTION	EFFICIENCY	PACKAGE
501	CVC PA	It is cement based, high adhesion strength polystyrene sheet bonding mortar.	~2-3 kg/m ²	25 Kg
502	CVC PP	It is cement based, fiber reinforced, high mechanical strength, polystyrene sheet plaster mortar.	~3-4 kg/m ²	25 Kg
503-1	CVC DP	It is cement based, high mechanical strength, water repellent, coating material that forms the decorative surface of the final layer on the exterior facades.	~2,5-4 kg/m ²	25 Kg
503-2	CVC DPF	It is cement based, high mechanical strength, water repellent, coating material which forms the decorative surface of the final layer on the exterior facades.	~2,5-4 kg/m ²	25 Kg
504	CVC RP	Cement and perlite based, environment friendly paints and special aggregates. It can be applied with hand or plaster machine. Gray (inside-outside) White (inside)	1,6 kg/m ² xmm	35 Kg
505	CVC FP	Cement and perlite-based, environmentally friendly silicone and interior and exterior thin insulation plaster that can be applied with hand or plaster machine containing special aggregates	1,6 kg/m ² xmm	35 Kg
506	CVC PUTTY CEM	It is a high performance, exterior facade satin texture putty material which is used in cement based, especially before repairing exterior facade concrete and plaster surfaces.	1,5 kg/m ² xmm	20 Kg
507	CVC PUTTY AC	Acrylic based, surface ready to use, ready to use, inner surface satin putty material.	1,4 kg/m ² xmm	20 Kg
508	CVC GUARD S20	Silane-siloxane-based, water-based, water-repellent, water-repellent, water-proof emulsion material for surfaces.	~0,15 kg/m ²	30 Kg
205-2	CVC POLISH 90	It is a solvent-based, transparent varnish which gives high resistance to UV, alkali and abrasion on the surfaces it is applied, does not fade-rewind, and gives vibrancy to colors.	~0,15 kg/m ²	4/15 Kg
530	CVC PRIMER CP	SBR-based, water based primer material for gypsum plaster and cement based plaster for the gross concrete walls and ceilings.	~0,2-0,3 kg/m ²	15/20 Kg



WE PREFER ECOLOGICAL PRODUCTS



Water Proofing Materials المواد العازلة للمياه

600





PRODUCT DESCRIPTION

Polymer and cement based, single component, easy to apply, water repelling flexible water proofing mortar.

AREAS OF APPLICATION

- Water tanks
- Gutters, waste water canals and pipes
- Retention walls, foundation basements, foundations, bridges
- Baths and spas
- Kitchens, balconies, terraces, bathrooms, WC, swimming and decorative pools

وصف الإنتاج

مادة عزل للماء للأساسات الأسمنتية و sbr , المكونات من عنصر واحد

مجالات التنفيذ

مخازن المياه
مزارب المجاري، قنوات الماء الصحية، والأنابيب،
وحفرات عدم التسرب،
الأساسات ، الأساسات ذات المياه الجوفية ، الجسور،
خزانات المياه المعدنية والحمامات ،
والأماكن الرطبة منها المطابخ، والبلكونات،
والشرفات، والمغاسل والمراحض، واحوضه السباحة
و نافورات .

product code كود المنتج	packaging التعبئة والتغليف	Shipping method طريقة الشحن	consumption استهلاك	storage التخزين	color اللون
601	25 kg craft sacks	Palette	1,6 kg/m ²	12 mo	Grey and white
601	في أكياس ورقية بوزن 25 كغ	لوحة	1,6 كغ/م ²	12 شهر	الرمادي والأبيض



PRODUCT DESCRIPTION

Cement and SBR based, two components, easy to use elastic water proofing material which provides water-proofing

AREAS OF APPLICATION

- Water reservoirs
- Gutter channels, sewers and pipes
- Sealing holes
- Curtain walls, main basements, foundations, bridges
- Hot spring and baths
- Wet areas like kitchen, balcony, terrace, bathroom, WC, swimming and decoration pools

وصف الإنتاج

خليط عزل المياه ، يوفر مناعة تسرب المياه سهل الإستعمال ذو مكونان من الإسمنت و الاكريليك .

مجالات التنفيذ

السطوح
طرق الانهار وقنوات مياه الصرف والأنابيب
جدران كونكريتية والاسس والجسور
في الحمامات و منتجعات
في اماكن الرطبة مثل المسابح , خزانات المياه
,الأسطح , مطبخ والحمام.

product code كود المنتج	packaging التعبئة والتغليف	Shipping method طريقة الشحن	consumption استهلاك	storage التخزين	color اللون
602	25 kg set	Palette	1,9 kg/m ²	6 mo	Grey and white
602	25 كغ جلس	لوحة	1,9 كغ/م ²	6 شهر	الرمادي والأبيض

PRODUCT DESCRIPTION

Cement and acrylic based, two components, easy to use and highly flexible water isolation material which provides water-proofing.

وصف الإنتاج

هي مواد ذات قدرة مرونة عالية عازلة للمياه ذات أساس اسمنتي واكريليكي، بعنصرين، سهلة الاستخدام وتوفر منع لتسرب المياه.

AREAS OF APPLICATION

- Water reservoirs
- Gutter channels, sewers and pipes
- Sealing holes
- Curtain walls, main basements, foundations, bridges
- Hot spring and baths
- Wet areas like kitchen, balcony, terrace, bathroom, WC, swimming and decoration pools

مجالات التنفيذ

خزانات المياه
أنابيب وقنوات الصرف الصحي وجداول المياه
حفر منع التسرب
جدران الإحاطة، الأقبية السفلية، الأساسات والجسور
المنتجعات الحرارية والحمامات
تستخدم في أماكن تواجد المياه بكثافة مثل المطابخ
والشرفات والحمامات والمرافق الصحية والمساح
وبرك الزخرفة.



product code كود المنتج	packaging التعبئة والتغليف	Shipping method طريقة الشحن	consumption استهلاك	storage التخزين	color اللون
603	28 kg set	Palette	1,5 kg/m ²	12 mo	Grey
603	28 كغ جلس	لوحة	1,5 كغ/م ²	12 شهر	الرمادي

Pool Paint

CVC® POOL PAINT 20

PRODUCT DESCRIPTION

Durable to pool chemicals, ultraviolet rays and atmospheric conditions; a one-component, ready to use protective pool paint. System component of cement-based systems.

وصف الإنتاج

هو طلاء للمساح جاهز للاستخدام، بعنصر واحد، مقاوم لكيمويات المساح والأشعة فوق البنفسجية والظروف الجوية.

AREAS OF APPLICATION

- Concrete, plaster and screed surfaces,
- Swimming and ornamental pools, water tanks,
- Stream gutters, sewers and pipes,
- Protective coating on top of CVC 2C,
- Resistant to UV and atmospheric conditions, permanent color topcoat as desired,
- High resistance to scratch, wear, water vapor and moisture makes it preferable on seaside and industrial plants.

مجالات التنفيذ

الأسطح الخرسانية والجصية
المساح وبرك الزخرفة والخزانات
أنابيب وقنوات الصرف الصحي وجداول المياه
CVC 2C واقية على سطح
طلاء السطح الأخير في التطبيقات التي يراد ان تكون
بلون دائم وتحتاج إلى مقاومة عالية للأشعة فوق
البنفسجية والظروف الجوية الصعبة.
يستخدم في المنشآت الصناعية والمنشآت المجاورة
لساحل البحر بسبب مقاومته العالي للخدوش والتآكل
وبخار الماء والرطوبة.



product code كود المنتج	packaging التعبئة والتغليف	Shipping method طريقة الشحن	consumption استهلاك	storage التخزين	color اللون
604	10-20 lt metal canister	Palette	0,10-0,15 kg/m ²	12 mo	Grey, red, green and colors you choose
604	زجاجة معدنية 10-20 لتر	لوحة	0,10-0,15 كغ/م ²	12 شهر	رمادي، أحمر، أخضر والألوان الخاصة المطلوبة



PRODUCT DESCRIPTION

Rubber-Bitumen based two component, special fiber added and waterborne, elastic water proofing material that is resistant to aggressive affects of soil.

AREAS OF APPLICATION

- Water canals and drainage piping
- Retaining walls, especially below soil
- Foundation bundling, basements, and piles
- Kitchens, balconies, bathrooms, swimming pools, and decorative pools
- Terraces and balconies
- Repairs of bitumen membranes
- For adhesion of EPS
- Can be used on horizontal and vertical under soil

وصف الإنتاج

مواد عزل مياه مرتفعة المرونة ومقاومة للآغاية ضد شروط التربة العنيفة، ذات عنصرين، ذات أساس قار ومطاط، قائمة على المياه، ومقاوة بواسطة الالياف الخاصة.

مجالات التنفيذ

قنوات المياه وجداول المياه الخفية
جدران الاستناد والمحيط، خاصة الأقسام التي تتواجد تحت التربة
اساسات الأقبية والمناور وحفر الأساس
عزل المياه في الشرفات
عزل المياه في المطابخ والحمامات والمرافق الصحية
اسفل تغطيات الأماكن ذات الكثافة المائية مثل المسابح وبرك الزخرفة
في صيانة العوازل مثل أغشية البيتومين القديمة والزفت والإسفلت
في لصق ألواح البوليسترين المستخدمة في حماية الأسطح
في الاسطح الأفقية والعمودية داخل وخارج التربة

product code	packaging	Shipping method	consumption	storage	color
كود المنتج	التعبئة والتغليف	طريقة الشحن	استهلاك	التخزين	اللون
611	30 kg set	Palette	~1,60 kg/m ² x mm	12 mo	Grey and white
611	30 كغ جلس	لوحة	~1,6 كغ/م ² م	12 شهر	الرمادي والأبيض



PRODUCT DESCRIPTION

It is an SBR, water-based, one-component and general purpose emulsion which is used for ensuring a good adhesion. It is a primer material which is applied on the surface in order to ensure adhesion before cement based applications such as leveling alum, tile and ceramic adhesives, repair mortar, grout mortar etc.

AREAS OF APPLICATION

- In order to prevent air bubbles and increase the adherence to floor on the leveling alum and similar alum applications,
- In order to protect absorbent surfaces such as gypsum plaster, chipboard, gas concrete, plaster and wall boards against moisture,
- In order to prevent cracks which are possible to occur as the surface lose water quickly before gypsum plaster
- To apply an undercoat to gypsum plaster, chipboard, gas concrete, plaster, lime staff and brick walls
- In order to prevent the adhesive mortar from quick loss of water before the application of tile, ceramic or marble and to prevent covering from peeling off over time,
- In order to ensure dust-freeness on industrial floors and under the coverings which are raised,

وصف الإنتاج

هي مادة مستحلبة قائمة على الماء ذات أساس SBR بعنصر واحد تستخدم بشكل عام بهدف توفير التصاق جيد كبطانة قبل تطبيقات مثل لصق التسوية والسيراميك وحشوات الصيانة ذات الأساس الاسمنتي.

مجالات التنفيذ

بهدف تقوية التماسك من خلال منع نشوء فقاعات هواء في تطبيقات الأرضيات الجصية.
منع الرطوبة في الأسطح الماصة مثل الجص والجص والكرتوني والخرسانة الغازية والجير والرقائق ومثلاتها.
منع التشققات التي قد تنشئ نتيجة لفقدان السطح للمياه قبل تطبيق جص التسوية.
بطانة للأسطح مثل الجص والجص والكرتوني والخرسانة الغازية والجير والرقائق والطوب.
منع سقوط تغطيات الأسطح مثل السيراميك والرخام مع مرور الوقت ومنع فقدان خلطة التصيق للماء قبل البدء بتطبيق التغطيات على الأسطح.
توفير حماية عدم انغبار اسفل الأرضيات المرفوعة و أرضيات الأماكن الصناعية
توفير حماية عدم انغبار وانزلاق اسفل أرضيات السجاد تستخدم كبطانة اسفل أوراق الجدران والطلاء

product code	packaging	Shipping method	consumption	storage	color
كود المنتج	التعبئة والتغليف	طريقة الشحن	استهلاك	التخزين	اللون
630	10/30 kg plastic bottle	Palette	0,080-0,175 kg/m ²	12 mo	White
630	زجاجة بلاستيكية ل 10/30 كغ	لوحة	0,080-0,175 كغ/م ²	12 شهر	أبيض

CODE	PRODUCT NAME	PRODUCT DESCRIPTION	EFFICIENCY	PACKAGE
601-1	CVC 1C	It is a cement based, flexible, one component, elastic water isolation masonry prepared by mixing with water. .	~1,7-4 kg/m ²	25 Kg
601-2	CVC 1C SL	It is a cement based, flexible, single component, self-spreading, elastic water isolation mast prepared by mixing with water.	~1,7-4 kg/m ²	25 Kg
602	CVC 2C	Cement-SBR based, two component, elastic water insulation material. (A: 6 Kg B: 19 Kg).	~1,6-3,6 kg/m ²	25 Kg
603	CVC 2C FLEX	Cement and acrylic copolymer based, two component, super elastic waterproofing material. (A: 8 Kg B: 20 Kg)	~1,5-3,2 kg/m ²	28 Kg
604	CVC POOL PAINT 20	It is a special resin based, one component, ready-to-use pool paint resistant to pool chemicals, UV rays and weather conditions.	~0,10-0,15 ml/m ²	10/20 Kg
606	CVC CRYSTAL	It is a crystallized waterproofing material that can be applied to the concrete surface in negative / positive direction in cement based, old-new structures.	~1,2-2 kg/m ²	25 Kg
607	CVC PLUG	It is a cementitious mortar that prevents active water leaks by expanding in concrete and walls and suddenly sets.	Değişken	5/15 Kg
608	CVC LP	Elastomeric resin based, water based, liquid plastic water insulation material.	~2-4 kg/m ²	10/20 Kg
611	CVC 2B	Modified bitumen based, two component, super elastic, waterproofing material. (A: 24 Kg B: 8 Kg).	~1,2 kg/m ²	30 Kg
630	CVC PRIMER AC	SBR based, general purpose primer material.	~0,08-0,15 kg/m ²	10/30 Kg

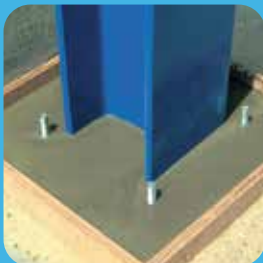


CONSTANTLY EVOLVING WITH NEW FORMULAS



Grout, Anchorage And Repair Products مواد الاصلاحات و مواد ربط السطوح

700



100

200

300

400

500

600

700

800

900

1000

1100

1200

1300



PRODUCT DESCRIPTION

High endurance, ready to use and cement based liquid mortar which prevents shrinking due to its expansion feature despite being highly liquid.

AREAS OF APPLICATION

- Machinery foundation,
- Joints of prefabricate concrete elements,
- Steel construction between anchor,
- Mounting of tank and silo columns,
- Concrete exterior thermal sheathing, curtain and column headings,
- Binding of rail chairs,
- Filling the blanks and craters in the concrete.

وصف الإنتاج

مونة من الإسمنت تستخدم على شكل سائل ، شديدة المقاومة ، جاهزة للاستعمال.

مجالات التنفيذ

في مواقع الآليات،
في فواصل عناصر الخرسانة الجاهزة،
في الغرز بين عناصر البناء الفولاذي،
تركيب عواميد الانارة و الخزانات و الصوامع.
في تثبيت العواميد الكونكريتية
في تثبيت المجاري و الكتل الحديدية،
وفي تعبئة الفراغات والتشققات الموجودة في الخرسانة.

product code كود المنتج	packaging التعبئة والتغليف	Shipping method طريقة الشحن	consumption استهلاك	storage التخزين	color اللون
701	25 kg craft sacks	Palette	2 kg/m ²	6 mo	Grey
701	في أكياس ورقية بوزن 25 كغ	لوحة	2 كغ/م ²	6 شهر	رمادي



PRODUCT DESCRIPTION

Cement-based, containing silica fume, one-component, polymer-modified, high stability, repairing mortar that sustains smooth surfaces.

Minimum 1 mm - Maximum up to 5 mm thickness is recommended for application.

AREAS OF APPLICATION

- Repairing and plastering of concrete surfaces,
- Filling gaps and plaster surfaces of concrete prefabricated elements,
- Floor leveling prior to the final floor finishing,
- Repairing and plastering of walls and ceilings,
- Edge and corner repairing.

وصف الإنتاج

خلطة صيانة لتوفير إنتهاء مناسب في الأسطح ذات الأساس الاسمنتي، عنصر واحد، تحتوي على دخان سيليس، معدل بوليمر، استقرار مرتفع.

مجالات الاستخدام

ينصح باستخدام المنتج في التطبيقات التي تكون بسماكة 100 مم في الحد الأدنى و 5 مم في الحد الأقصى.
في صيانة وتسوية الأسطح الخرسانية العارية
في تعبئة الفراغات وتسوية الأسطح الخرسانية مسبقة الصنع.
في تسوية سطح الأرضية قبل سطح التغطية الأخير
في تسوية وصيانة أسطح الجدران والأسقف
في صيانة الجوانب والزوايا

product code كود المنتج	packaging التعبئة والتغليف	Shipping method طريقة الشحن	consumption استهلاك	storage التخزين	color اللون
702	25 kg craft sacks	Palette	~1.55 kg/m ²	12 mo	Grey
702	في أكياس ورقية بوزن 25 كغ	لوحة	~1,55 كغ/م ²	12 شهر	رمادي

PRODUCT DESCRIPTION

Special cement-containing silica fume, basalt fiber reinforced (alkali and chemical resistance), fiber and PP fiber-reinforced, thixotropic, structural polymer modified repair mortar.

Specifically designed to strengthen the pier.

Suggested to use in applications vary from 10 mm to 40 mm.

AREAS OF APPLICATION

- Filling gaps caused by the settlement mistakes,
- Columns and beams,
- Ports and marine structures,
- Concrete bridges,
- Filling gaps and plaster surfaces of concrete prefabricated elements,
- Installation and rapier works in all buildings,
- Floor leveling prior to the final floor finishing,
- Edge and corner repairing,
- All types of reinforced concrete structures, vertical and horizontal, high adhesion strength of all the required installation, repair, structural repair mortar and building works.
- Specifically designed to strengthen the pier.

وصف الإنتاج

هي خلطة صيانة للبنية ذات أساس اسمنتى خاص، تحتوي على دخان سيليس، مقواة بألياف البازلت فايبر، PP (مقاومة قلووية وكيميائية) ومقواة بألياف معدل بوليمر

مجالات الاستخدام

مصممة خصيصاً من أجل تعزيز السقالة ينصح باستخدام المنتج في التطبيقات التي تكون بسمكة 10 مم في الحد الأدنى و 40 مم في الحد الأقصى.
تعبئة الفجوات الناتجة عن أخطاء التركيب في تغطية الأعمدة والعوارض في تطبيقات الميناء والبحار في الجسور الخرسانية المسلحة في تعبئة الفجوات الموجودة على أسطح تطبيقات الخرسانات مسبقة الصنع في كامل أعمال الصيانة والتركيب في الأبنية في تسوية الأرضية قبل سطح التغطية الأخير في صيانة الجوانب والزوايا مصممة خصيصاً من أجل تعزيز السقالة



product code	packaging	Shipping method	consumption	storage	color
كود المنتج	التعبئة والتغليف	طريقة الشحن	استهلاك	التخزين	اللون
706	25 kg craft sacks	Palette	1,75 kg/m² x mm	12 mo	Grey
706	في أكياس ورقية بوزن 25 كغ	لوحة	1,75 كغ/م²م	12 شهر	الرمادي

Solvent Free Epoxy Based Laminating Resin

راتنج تصفيج ذو أساس ايپو كسي خالي من المذيبات

CVC® LAMINATE EP

PRODUCT DESCRIPTION

Solvent free epoxy based, two component epoxy lamination resin. The viscosity of the mixture provides to easily use of both horizontal and vertical surfaces. Because it does not contain solvent and active substance, it can be used easily in closed areas. It is used for bonding and laminating carbon fibers to concrete, wooden columns and beams.

AREAS OF APPLICATION

- Strengthening concrete, wooden columns and beams
- Used even on wet surfaces and environments.
- Used as binder for mortar and mortar screeds.

وصف الإنتاج

هو راتنج تصفيج ذو أساس ايپوكسي خالي من المذيبات يتألف من عنصرين. تسهل لزوجة الخلطة الاستخدام على كل من الأسطح الأفقية والعمودية. ولأنه لا يحتوي على المذيبات والمواد الفعالة، يمكن استخدامه بسهولة في الأماكن المغلقة. يستخدم في تصفيج وتلصيق الألياف الكربونية على الخرسانة والأعمدة والعوارض الخشبية.

مجالات الاستخدام

في تعزيز الخرسانة والأعمدة والعوارض الخشبية، يستخدم في الأسطح والبيئة الرطبة. يستخدم كرابط بين خلطات التسوية وخطات الجص.



product code	packaging	Shipping method	consumption	storage	color
كود المنتج	التعبئة والتغليف	طريقة الشحن	استهلاك	التخزين	اللون
751	18 kg set	Palette	1 kg/fiber	12 mo	Grey
751	18 كغ جلس	لوحة	1 كغ/ألياف	12 شهر	الرمادي



PRODUCT DESCRIPTION

SPN U 300 FRP (Fiber Polymer) E Glass is a woven fabric based on 90 ° of thermoplastic glass fibers placed perpendicular to the 0 ° axis of unidirectional carbon fibers.

AREAS OF APPLICATION

- Reinforced concrete beams against bending and cutting,
- Structural strengthening,
- Used for strengthening a building structures.

وصف الإنتاج

هو قماش مشكل من خلال SPN U 300 FRP (الياف بوليمر) باليف كاربونية (0°) مركزة بشكل عمودي على الالياف الزجاجية الحرارية البلاستيكية

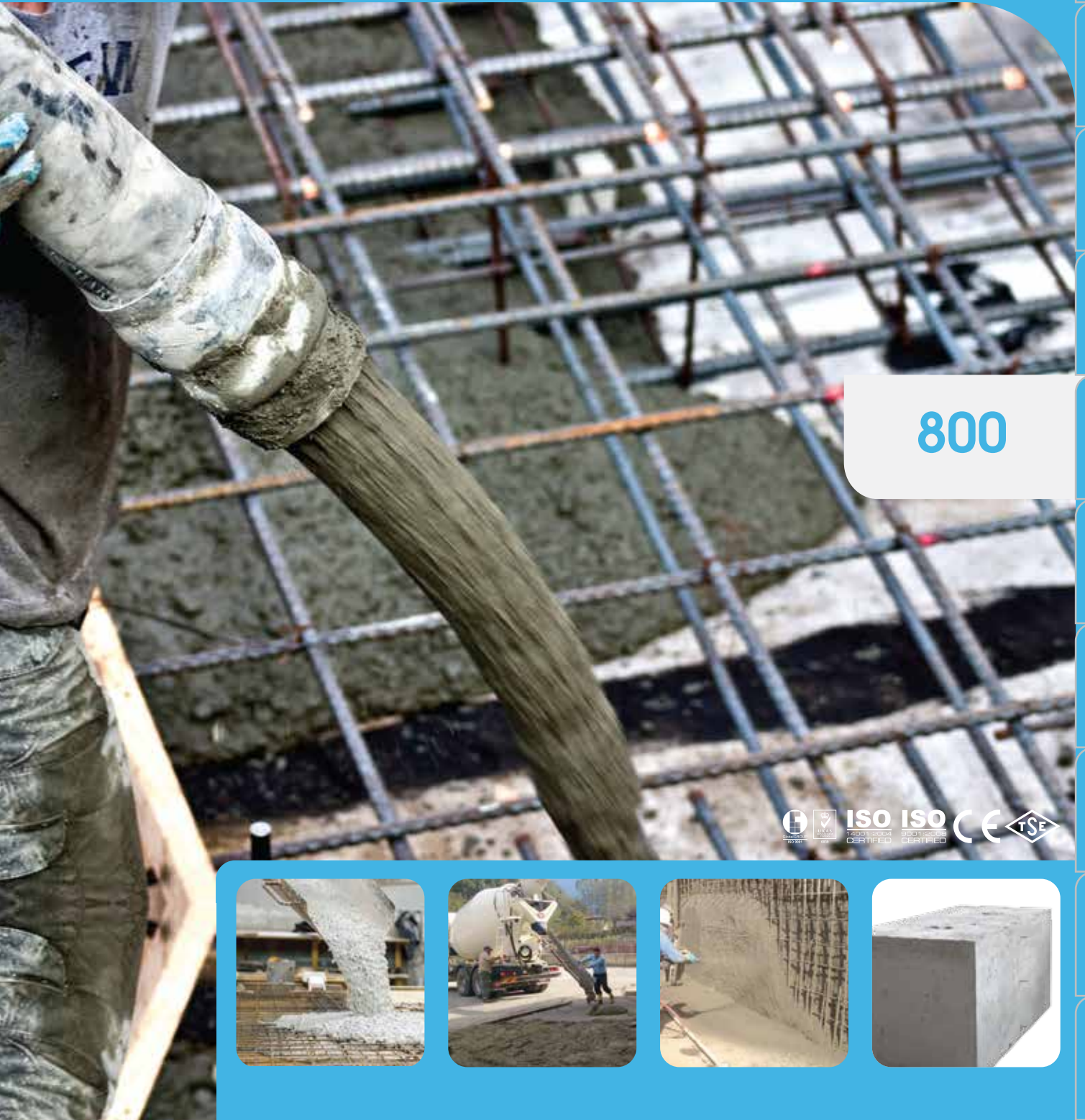
مجالات الاستخدام

في تقوية الأعمدة الخرسانية المسلحة ضد الانحناء والقطع
في تقوية البنية
في تقوية هياكل البناء الإجمالية

product code	packaging	Shipping method	consumption	storage	color
كود المنتج	التعبئة والتغليف	طريقة الشحن	استهلاك	التخزين	اللون
SPN U 300 FRP	Variable	Palette	~1.55 kg/m ²	12 mo	Grey
SPN U 300 FRP	متغير	لوحة	~1,55 كغ/م ²	12 شهر	رمادي

CODE	PRODUCT NAME	PRODUCT DESCRIPTION	EFFICIENCY	PACKAGE
701-1	CVC GM 10/30	Alumina cement based, polymer modified, expansion-free, shrink-free, fluid, high performance grout mortar-max 3cm	~1900 kg/m ³	25 Kg
701-2	CVC GM 10/70	Alumina cement based, polymer modified, expansion-free, moisture-free, fluid, high performance grout mortar-max 7cm	~1900 kg/m ³	25 Kg
701-3	CVC GM 10/150	Alumina cement based, polymer modified, expansion-free, shrink-free, fluid, high performance grout mortar-max 15cm	~1900 kg/m ³	25 Kg
730	CVC RM CA	Alumina cement based, one component, polymer modified, anti-corrosion coating and lining material providing adherence between old and new concrete.	~1,55 kg/lt	25 Kg
703	CVC RM T1	Aluminum cement based, fluid, without shrinkage, early very high strength, very fast setting, anchorage and assembly mortar (can be opened to traffic within one hour)	~1,75 kg/lt	25 Kg
704	CVC RM 5	Cement based, one component, polymer modified, high stability, repair mortar providing smooth finish on gross concrete surfaces (min 1mm - max 5mm thickness)	~1,55 kg/m ² x mm	25 Kg
705	CVC RM 30	Cement based, one component, polymer modified, fiber reinforced, high stability repair mortar (max 30mm thickness in one shot)	~1,55 kg/m ² x mm	25 Kg
706	CVC RM 40	Anchorage and installation mortar (max 30mm thickness in one time), special cement based, fluid, no shrinkage, early very high strength, fast setting,	~1950 kg/m ³	25 Kg
707	CVC EPOFIX W30	Epoxy based, moisture tolerant, two component, high performance anchorage and mounting material that can be used both horizontally and vertically	~1,75 kg/lt	5 Kg
708	CVC PUTTY EPW	Moisture-resistant, solvent-free, epoxy-based, anti-corrosion, old-new concrete bonding, anchoring, repair and leveling material that can be applied even in thixotropic	Variable	5/10 Kg
709	CVC RM EPW 30	Moisture Tolerant, Thixotropic (Non-Flowable), Solvent Free Epoxy Repair - Leveling - Repair - Anchorage Macun	Variable	5/10 Kg
709	CVC EPOGROUT EPW 42	Moisture Tolerant, Thixotropic (Non-Flowable), Solvent Free Epoxy Repair - Leveling - Repair - Anchorage Macun	Variable	25 Kg
710	CVC RM EPW LIGHT	Epoxy based, moisture tolerant, two component, horizontal and vertical use, sandpaperable, lightly smoothed putty material - Density: 0.7 kg / lt	Variable	5 Kg
711	CVC MASTIC PU 40	Polyurethane based, two component, resistant to UV rays and weather conditions, grouting material (600ml sausage)	Variable	1 Adet
721	CVC INJECTION EP	Two component, solvent free, transparent, epoxy based injection resin with no filler.	Variable	20 Kg
751	CVC LAMINATE EP	Solvent free epoxy based, two component epoxy lamination resin. Mixing viscosity is very easy to use on both horizontal and vertical surfaces.	Variable	20 Kg
755	CVC SPN U 300 FRP	SPN U 300 FRP (Fiberglass Polymer) is a woven based fabric formed by E Glass thermoplastic glass fibers (90 °) placed perpendicular to the axis of unidirectional carbon fibers (0 °).	Variable	1 m ²
756-1	ESALAM-C14-50	Carbon fiber / Epoxy Matrix.	Variable	70 mm ²
756-2	ESALAM-C12-100	Carbon fiber / Epoxy Matrix.	Variable	120 mm ²

Concrete And Mortar Additives الخرسانة و المواد المضادة للخرسانة



800



100

200

300

400

500

600

700

800

900

1000

1100

1200

1300

CVC® S1

Water-Proofing Admixture for Concrete and Mortar

إضافة مانع تسرب مياه



PRODUCT DESCRIPTION

CVC S1 is an admixture material which is mixed with concrete or mortar, and reacts with cement and sand; is normal setting water proofer, the action of which is to block the capillaries and pores in concrete and mortar.

AREAS OF APPLICATION

- Internal and external plasters
- Water reservoirs, swimming and decorative pools, sealing holes
- Silos, exposed concrete, dome isolations
- Main walls, retaining and curtain walls, foundations and bridges
- Wet areas like kitchen, balcony, terrace, bathroom, WC
- Where water and moisture insulation is crucial.

وصف الإنتاج

هي مادة مضافة تختلط مع الخرسانة أو خلطة الخرسانة وتتفاعل مع الأسمنت والرمل، وتتملأ الفراغات الشعرية والمسام، وتوفر عزل للمياه والرطوبة.

مجالات الاستخدام

يستخدم في أعمال الجص الداخلي والخارجي يستخدم في خزانات المياه والمساح وبرك الزخرفة وحفر منع تسرب يستخدم في عزل الصوامع والخرسانات العارية والقبب يستخدم في جدران الأساس والاستناد وجدران الإحاطة والأساسات والجسور يستخدم في عزل الأماكن ذات الكثافة المائية مثل المطابخ والشرفات والحمامات والمرافق الصحية

product code	packaging	Shipping method	consumption	storage	color
كود المنتج	التعبئة والتغليف	طريقة الشحن	استهلاك	التخزين	اللون
801	10/30 kg plastic bottle	Palette	%1-2 kg/cement	12 mo	Grey
801	زجاجة بلاستيكية ل 10/30 كغ	لوحة	%1-2 كغ/إيني	12 شهر	رمادي

CVC® LATEX

General Purpose Binding Additive

خلطة ربط للاستخدام العام



PRODUCT DESCRIPTION

SBR, one component, water based and general purpose plaster additive agent which is used to increase the adherence and sealing in cement based mortars.

AREAS OF APPLICATION

- Plaster mortars, rough renderings
- Repair mortars,
- Coating mortars,
- Masonry mortar
- Ceramic bonding mortar,
- Screeds, and as primer under screeds,
- In order to ensure dust-freeness on industrial floors and under the coverings which are raised,
- In order to ensure anti-slip by being applied under carpets.

وصف الإنتاج

بعنصر هي مادة إضافة مطاط سائل، ذات أساس SBR واحد تستخدم بشكل عام بهدف توفير التصاق جيد في الخلطات الاسمنتية بهدف الاستخدام العام وزيادة القدرة على عزل المياه.

مجالات الاستخدام

يستخدم في خلطات الجص والكباسة يستخدم في خلطات الصيانة يستخدم في خلطات الجدران يستخدم في خلطات تلصيق السيراميك يستخدم في خلطات الجص والبطانة أسفل الجص توفير حماية عدم انغبار أسفل الأرضيات المرفوعة و أرضيات الأماكن الصناعية توفير حماية عدم انزلاق أسفل أرضيات السجاد

product code	packaging	Shipping method	consumption	storage	color
كود المنتج	التعبئة والتغليف	طريقة الشحن	استهلاك	التخزين	اللون
801	10/30 kg plastic bottle	Palette	Variable	12 mo	White
801	زجاجة بلاستيكية ل 10/30 كغ	لوحة	متغير	12 شهر	أبيض

PRODUCT DESCRIPTION

It is a mortar additive material with air-entraining and fluidizing properties which improves the workability and cohesion of the wall mortar and cement made of cement and sand, which contains a mixture of plasticizers and surface active materials, and reduces the consistency water to high strength.

AREAS OF APPLICATION

- When it is desired to provide machinability and pumpability,
- In the mortar or ready-mix mixture produced in the construction site,
- In works relating to brick and block building elements in fine and rough plaster,
- Can be used in production where smooth surface is desired.

وصف الإنتاج

هي مادة مضافة مميعة وممتصة للهواء تزيد من كفاءة المقاومة من خلال تقليل مياه التماسق وتحسن من قابلية عمل وتماسك الخلطات الجدارية المصنوعة من الاسمنت والرمل والتي تحتوي على خليط من المميغات والمواد السطحية النشطة.

مجالات الاستخدام

في حال يراد تسهيل العمالة وزيادة كفاءة الضخ في خلطات الجص الكياسة أو الخلطات المصنوعة في الورشات
في الأعمال المتعلقة بعناصر البناء مثل الطوب وأعمال الكياسة الناعمة أو الخشنة
تستخدم في الأعمال التي يراد من خلالها الحصول على سطح مستوي



product code	packaging	Shipping method	consumption	storage	color
كود المنتج	التعبئة والتغليف	طريقة الشحن	استهلاك	التخزين	اللون
830	30 kg plastic bottle 1000 kg IBC	Palette	%0,1-0,5 kg/cement	12 mo	Brown
830	زجاجة بلاستيكية ل 30 كغ 1000 IBC	لوحة	%0,1-0,5 كغ/إيني	12 شهر	بنى

Additive for Concrete Casting in Cold Weather

مادة مضافة من أجل صب الخرسانة في الجو البارد

CVC® AFR 25

PRODUCT DESCRIPTION

It is a reliable liquid concrete admixture which does not contain chlorine and provides a high quality concrete or mortar cast which has a strength increasing effect during short curing period by accelerating the outlet in low temperature weather.

AREAS OF APPLICATION

- In Cases where the light frost effect continues along the dar or when the frost is anticipated overnight,
- Precast, prefabricated, flooring concrete, grounds, curtain, beams and columns
- In the production with or without pump of ready-mixed concrete,
- Specially formulated for all types of concrete and mortar prepared in cold climates and containing fly ashes.

وصف الإنتاج

هي مادة سائلة آمنة مضافة للخرسانة لا تحتوي على كلوريد وتوفر جودة عالية في صب الخرسانة أو الخلطات من خلال تسريع مدة الجفاف في الجو البارد، وزيادة تأثير المقاومة خلال مرحلة المعالجة القصيرة،

مجالات الاستخدام

في الحالات التي تستمر فيها آثار الصقيع الخفيفة طوال اليوم أو في الأوقات التي يتوقع بها الصقيع في أوقات المساء.
تستخدم في الخرسانات مسبقة الصنع، الجاهزة، والمصبوبة والاساسات والجدران الستارية والأعمدة والعوارض.
تستخدم في إنتاج الخرسانة بواسطة المضخة أو بدون المضخة.
وهي مصممة خصيصاً لجميع أنواع الخرسانة والخلطات المعدة في المناخات الباردة وتحتوي على الرماد المتطاير.



product code	packaging	Shipping method	consumption	storage	color
كود المنتج	التعبئة والتغليف	طريقة الشحن	استهلاك	التخزين	اللون
823	35 kg plastic bottle 1000 kg IBC	Palette	%0,5-2,0 kg/cement	12 mo	Brown
823	زجاجة بلاستيكية ل 35 كغ 1000 IBC	لوحة	%0,5-2,0 كغ/إيني	12 شهر	بنى



PRODUCT DESCRIPTION

FIBER MF is a high performance basalt fiber that greatly reduces shrinkage and shrinkage cracks in cement based products and improves properties such as freeze-thaw, fire, impact and abrasion resistance. Basalt fibers are distributed homogeneously in the mixture to form a three-dimensional micro reinforcement system.

AREAS OF APPLICATION

- In parking lots, precast and prefabricated elements,
- In sprayed concrete, field concrete, screed concrete,
- In thin floors, entresol, hollow floor and cassette form systems,
- In cement based mortars for repair, plastering and insulation in concrete roads,
- In non-carrier elements, water tanks, swimming pools and coastal structures,
- Concrete exposed to thermal strains.

وصف الإنتاج

FIBER MF هي ألياف بازلتية عالية الأداء تزيد إلى حد كبير من قدرة مقاومة التطبيقات ذات الأساس الخرساني للانكماش والتجمد والذوبان والحرائق. يتم توزيع الألياف البازلتية بشكل متجانس في الخليط لتشكل نظام تعزيز صغير ثلاثي الأبعاد. وبالتالي، يزداد أداء خلطة الاسمنت المترابطة مع الحبيبات بشكل كبير.

مجالات الاستخدام

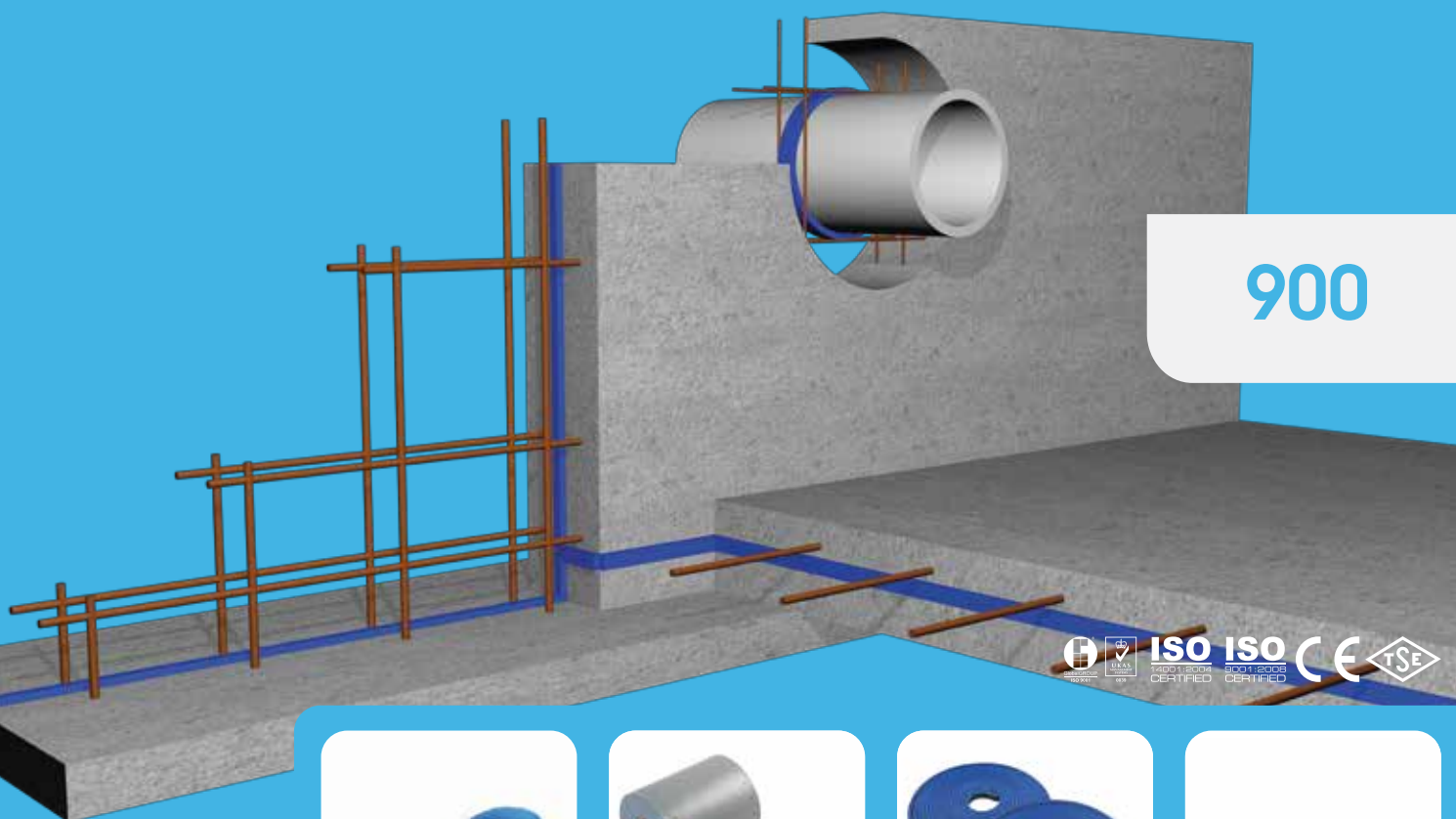
في المرائب والعناصر الجاهزة أو المسبقة الصنع في خرسانات الضخ وخرسانات المساحات المكشوفة وخرسانات الكياسة في أنظمة التغطية الناعمة والأسقف الاستعارية والفراغات والقوالب الشبكية في الطرق الخرسانية، وخطوط الإصلاح والجص والعزل التي تعتمد على الخرسانة في العناصر الغير الهيكلية التي تملك خاصية حمل الوزن وخزانات المياه وأحواض السباحة والمنشآت الساحلية الخرسانة التي تتعرض للضغط الحراري.

product code كود المنتج	packaging التعبئة والتغليف	Shipping method طريقة الشحن	consumption استهلاك	storage التخزين	color اللون
Fiber MF	25 kg craft sacks	Palette	0,4-0,6 kg/m³	12 mo	Grey
Fiber MF	في أكياس ورقية بوزن 25 كغ	لوحة	0,4-0,6 كغ/م³	12 شهر	رمادي

CODE	PRODUCT NAME	PRODUCT DESCRIPTION	EFFICIENCY	PACKAGE
801	CVC S1	It is a additive that provides water impermeability, increases workability and increases resistance to freeze-thawing.	%1-2 kg/cement	30/10 Kg
801-2	CVC CA	Water repellent is a powder additive that provides water impermeability.	330gr/50kg	10/0,33 Kg
802-1	CVC LATEX SBR	It is SBR based, additive additive and mortar additive providing water impermeability.	Variable	30/10 Kg
802-2	CVC LATEX AC	It is an acrylic based adherence additive and a mortar additive that provides water impermeability.	~2,0 kg/m²	30/10 Kg
803	CVC ANTILIME	It is an additive material which is used to substitute lime in mortar, plaster and screeds and to provide lubricity.	1-5 kg/m³	1 Kg
820-1	CVC SIGUNIT AL	It is a powder concrete admixture which is a mixture of organic and inorganic materials, which is designed for the production of shotcrete for dry systems containing chemical additives.	%2,5-5 kg/cement	25 Kg
820-2	CVC R 25	Pneumatic and pumped wet system is a liquid set accelerator concrete admixture which can be used in shotcrete applications.	%2,5-5 kg/cement	25 Kg
821	CVC AFR 25	Concrete is an additive for concrete which is a protective concrete admixture which increases the speed and strength of the set.	%2,5-5 kg/cement	125/30 Kg
825	CVC RETARDER	It is a set retardant concrete additive.	%0,2-2 kg/cement	125/30 Kg
830	CVC REDOZ	It is a highly additive, plasticizer / air entraining additive that improves the workability and cohesion of mortars and plots made of cement and sand.	%0,1-0,5 kg/cement	125/30 Kg
835	CVC C CYRISTAL	It is a crystallite based, concrete admixture which provides capillary water impermeability and fluidity.	%2 kg/cement	125/30 Kg
860-1	FIBER SL	It is an additive material developed to prevent cracks and slippery in mortar, plaster and screeds.	1-3 kg/m³	1 Kg
860-2	FIBER SF	It is a cellulose fiber developed to prevent creep and shrinkage cracks, slippery in mortar, plaster and screeds.	0,6-1,8 kg/m³	0,6 Kg
870	FIBER MF	Polypropylene fiber developed to prevent creep and shrinkage cracks in concrete and screeds.	0,6 kg/m³	25 Kg

Insulation Accessories

اكسسوارات لمعالجة تسرب المياه



900



100

200

300

400

500

600

700

800

900

1000

1100

1200

1300



PRODUCT DESCRIPTION

Elastic, thermoplastic elastomer (TPE) based, polyester mesh carrier, elastic joint sealing band used for insulation of construction and expansion joints.

وصف الإنتاج

شريط عزل وختم مرن وغير قابل للانثقاق يستخدم لعزل نقاط الوصل ذو أساس مطاط، مطاط صناعي حراري TPE مع شبكة بوليستر.

product code كود المنتج	packaging التعبئة والتغليف	Shipping method طريقة الشحن	consumption استهلاك	storage التخزين	color اللون
901	25 m roll	Palette	1/1 m	-	Blue and Grey
901	تدحرج 25 م	لوحة	1/1 م	-	أزرق والرمادي



PRODUCT DESCRIPTION

Polypropylene felt is coated with rigid thermoplastic elastomer which crosscut elastic, endlong sturdy. Strong, tear-resistant; flexible middle zone.

وصف الإنتاج

شعر بروبيلين مغطاة بالمطاط الصناعي الحراري (TPE) مرن أفقياً ومتمين عمودياً. منطقة وسطية مرنة وقوية للغاية مقاومة للانثقاق.

product code كود المنتج	packaging التعبئة والتغليف	Shipping method طريقة الشحن	consumption استهلاك	storage التخزين	color اللون
903	25 m roll	Palette	1/1 m	-	Grey
903	تدحرج 25 م	لوحة	1/1 م	-	الرمادي

CODE	PRODUCT NAME	PRODUCT DESCRIPTION	EFFICIENCY	PACKAGE
901	CVC Joint Insulation Band-TPE	Elastic, thermoplastic elastomer (TPE) based, polyester mesh carrier, used in the insulation of construction and expansion joints. Is a thin, non-tearable elastic joint insulation band. 625x625 mm	1/1 m	50 m
902	CVC Textile Membrane-PU	Polyurethane (PU) polyester fabric covered textile membrane which is used as a waterproof cover under wet, tile, ceramic and plate works. 1.5x50 m (220g / m²)	1/1 m²	75 m²
903	CVC Dilatation Band-TPE	Longitudinally stretchable polypropylene felt dilatation band covered with strong thermoplastic elastomer (TPE), strong and tear-resistant to medium elasticity. 220mmx25m	1/1 m	25 m
904	CVC BAND EWS	Acrylic based, flexible, cold joint sealing band which swells on contact with water to provide a continuous insulation.	1/1 m	20 m
905	CVC Silicone Mastic	Universal Silicone mastic.	Variable	310 ml
906	CVC Acrylic Mastic	Universal acrylic mastic.	Variable	310 ml
907	CVC 2K Quick Glue	CVC 2K Double Component Professional Quick Adhesive is a fast and powerful adhesive that can be used in the assembly and repair of wood, MDF, rubber, leather and plastic surfaces.	Variable	200 ml
908	CVC MASTIC PU 40	Polyurethane based mastic.	Variable	600 ml
909	CVC PUAC CONTACT	It is an acrylic-polyurethane based, one component, cold applied, physically and chemically curable, horizontal and vertical application, high flexibility, water based contact adhesive.	Variable	5 Kg (Set)
910	CVC Polyurethane Foam	Polyurethane foam.	Variable	750 ml



Industrial Surface Coating طلاء الارضيات و معالجة الارضيات



1000



100

200

300

400

500

600

700

800

900

1000

1100

1200

1300

CVC® PRIMER EP 5

Solvent Free, Humidity Tolerant
Epoxy Impregnation Primer

بطانة خالية من المذيبات مخصب بالايوكسي



PRODUCT DESCRIPTION

Two component, low viscosity, solvent-free, humidity tolerant epoxy impregnated primer. Because it does not contain solvent and active substance, it can be used easily in closed areas. It penetrates very well to the surface to where it is applied, fills the gaps of the capillaries, increases the impact strength and chemical resistance of the applied surface.

AREAS OF APPLICATION

- In the priming of concrete surfaces, cement screeds and epoxy mortars,
- On normal and very absorbent surfaces,
- As a primer for all **CVC Epoxy and Polyurethane (PU) Floor Coatings**,
- As binder for mortar and mortar screeds,
- Used on stable surfaces of liquids, dust free, chemical durability and areas where floors require end coat coverage.

وصف الإنتاج

بطانة خالية من المذيبات مخصب بالايوكسي بعنصرين ولزوجة منخفضة. لأنه لا يحتوي على المذيبات والمواد الفعالة، يمكن استخدامه بسهولة في المناطق المغلقة. يخترق بشكل جيد جداً السطح الذي يتم التطبيق عليه ويملاً الفجوات ويزيد من قوة تأثير مقاومة الضربات والمقاومة الكيميائية للسطح المطبق. وفي الوقت نفسه، يوفر التصاق الطبقات اللاحقة بشكل جيد.

مجالات الاستخدام

في بطانة الأسطح الخرسانية، والجص الاسمنتي وخطبات اليبوكسي في الأسطح ذات قدرة الامتصاص العادية أو العالية في بطانة مختلف تغطيات أسطح ايوكسي والبولي يوريثين كرابط في خلطات الكياسة والجص يتم استخدامه على الأسطح المانعة للتسرب والخالية من الغبار والمقاومة للمواد الكيميائية والمناطق التي تتطلب مقاومة عالية في تغطيات السطح الأخير.

product code كود المنتج	packaging التعبئة والتغليف	Shipping method طريقة الشحن	consumption استهلاك	storage التخزين	color اللون
1009	12,5-25 kg set	Palette	0,15-0,25 kg/m ²	12 mo	Transparent
1009	12,5-25 كغ جلس	لوحة	0,15-0,25 كغ/م ²	12 شهر	شفاف

CVC® COATING EP

Two Component, Solvent Free,
Epoxy Paint

طلاء ايوكسي بعنصرين خالي من المذيبات



PRODUCT DESCRIPTION

Two component, solvent free epoxy topcoat. It is applied to concrete, screed, plaster and metal surfaces.

AREAS OF APPLICATION

- Manufacturing and maintenance workshops, shops, offices and home oors,
- Automotive industry, multi-storey and underground car parks, garages, loading ramps,
- Schools, hospitals, pharmaceutical industry, electronic industry, dressing rooms, treatment plants,
- Food and beverage manufacturing and storage areas and food industry,
- Cooling cells, galleys etc. For concrete and cement mortared surfaces exposed to normal-medium-to-heavy loads, such as concrete, non-liquid, non-dusting, chemical resistant and stable surface areas requiring surface strength.

وصف الإنتاج

هو طلاء ايوكسي كوجه أخير بعنصرين خالي من المذيبات. يتم تطبيقه على الخرسانة والجص والأسطح المعدنية.

مجالات الاستخدام

يستخدم في ورش التصنيع والصيانة والمتاجر التجارية والمكاتب والأرضيات المنزلية يستخدم في أماكن صناعة السيارات ومرائب السيارات متعددة الطوابق ومرائب تحت سطح الأرض والكراجات وسلاالم التحميل يستخدم في المدارس والمستشفيات وقطاع الأدوية والصناعة الالكترونية وغرف تجربة الملابس ومحطات المعالجة يستخدم في الأسطح المستقرة التي تحتاج للمقاومة ضد الاشتعال وتسرب المياه والخالية من الغبار والمقاومة للمواد الكيميائية وسطح التغطية الأخيرة في الأسطح الاسمنتية والخرسانية المعرضة للأحمال العادية والمتوسطة والثقيلة مثل خلايا التبريد والمعارض الخ.

product code كود المنتج	packaging التعبئة والتغليف	Shipping method طريقة الشحن	consumption استهلاك	storage التخزين	color اللون
1004	12,5-25 kg set	Palette	0,25-0,35 kg/m ²	12 mo	Coated, uncoated
1004	12,5-25 كغ جلس	لوحة	0,25-0,35 كغ/م ²	12 شهر	مشرق، ممت

PRODUCT DESCRIPTION

It is a special epoxy resin based self spreading last floor system which has two component, not contain solvent.

وصف الإنتاج

هو نظام تغطية سطح أخير ايبوكسي خاص ذاتي الاستواء بعنصرين خالي من المذيبات.

AREAS OF APPLICATION

- Storage and installation areas,
- Maintenance workplaces
- Multi-storey and underground car parks, garages and loading ramps
- Hospital, drug factories, drug stores etc. In places,
- Schools, Locker rooms,
- Manufacturing,
- Beverage and food industry,
- Used in liquid impermeable, dust-free, chemically resistant and stable surfaces of areas requiring endurance to the floor finish which concrete, cement mortar surfaces exposed to normal, medium, heavy load.

مجالات الاستخدام

في بطانة الأسطح الخرسانية، والجص الاسمنتي وخطات ايبوكسي في الأسطح ذات قدرة الامتصاص العادية أو العالية في بطانة مختلف تغطيات أسطح ايبوكسي والبولي يوريثين كرابط في خطات الكياسة والجص يتم استخدامه على الأسطح المانعة للتسرب والخالية من الغبار والمقاومة للمواد الكيميائية والمناطق التي تتطلب مقاومة عالية في تغطيات السطح الأخير. الاشتعال وتسرب المياه والخالية من الغبار والمقاومة للمواد الكيميائية وسطح التغطية الأخيرة في الأسطح الإسمنتية والخرسانية المعرضة للأحمال العادية والمتوسطة والثقيلة مثل خلايا التبريد والمعارض الخ.



product code كود المنتج	packaging التعبئة والتغليف	Shipping method طريقة الشحن	consumption استهلاك	storage التخزين	color اللون
1006-1	12,5-25 kg set	Palette	1,4 kg/m ²	12 mo	Coated, uncoated
1006-1	12,5-25 كغ جلس	لوحة	1,4 كغ/م ²	12 شهر	مشرق، ممت

CODE	PRODUCT NAME	PRODUCT DESCRIPTION	EFFICIENCY	PACKAGE
1001	CVC PRIMER EW	It is a water based epoxy resin based, two component, impregnated primer material.	~0,08-0,15 kg/m ²	10/20 Kg
1002-1	CVC COATING EW	It is a water based epoxy resin based, two component, epoxy coating material.	min ~0,2-0,25 kg/m ²	10/20 Kg
1003-1	CVC PRIMER EP 5	Solvent free epoxy resin based, epoxy impregnated primer material.	~0,08-0,15 kg/m ²	12,5/25 Kg
1003-2	CVC PRIMER EP 15	Solvent free epoxy resin based, epoxy impregnated primer material.	~0,15-0,25 kg/m ²	12,5/25 Kg
1003-3	CVC PRIMER EP 60	Reactive epoxy resin based, epoxy primer resin material for impermeable surface.	~0,15-0,35 kg/m ²	12,5/25 Kg
1004-1	CVC COATING EP	Epoxy topcoat paint material for solvent-free epoxy resin based, two component, multilayer systems. Used for flat surface.	~0,3-0,5 kg/m ²	10 Kg
1004-2	CVC COATING EPO	Epoxy topcoat paint material for solvent-free epoxy resin based, two component, multilayer systems. Used for orange surface.	~0,3-0,5 kg/m ²	10 Kg
1005	CVC COATING EPOCEM	Solvent free epoxy resin and cement based, three component, modified coating material. Min-Thickness: 1.5mm Max-Thickness: 3mm	~1,6 kg/m ² x mm	10 Kg
1006-1	CVC SL EP 2K	Solvent free epoxy resin based, two component, self leveling epoxy coating material.	~1,4 kg/m ² x mm	12,5/25 Kg
1006-2	CVC SL EP 3K	Solvent free epoxy resin based, three component, self leveling epoxy coating material.	~1,9 kg/m ² x mm	12,5/25 Kg
1011-1	CVC TOPCOAT PUWA	It is a water based special resin based, two part, top coat protective material with high abrasion resistance. There are glossy, matte, semi-matte and color options.	~0,12 kg/m ²	10/20 Kg
1011-2	CVC TOPCOAT PUWA AB	Two component, water based, top coat coating system, special resin based. It is prepared with a number of anti-microbial additives (nano silver). even for very sensitive.	~0,12 kg/m ²	10/20 Kg
1012-1	CVC TOPCOAT PUSO	Solvent based, aliphatic polyurethane based, two component, top coat protective material with high UV and abrasion resistance. There are glossy, matte, semi-matte	~0,15 kg/m ²	10 Kg
1012-2	CVC TOPCOAT PUSO MAT	Solvent based, aliphatic polyurethane based, two component, top coat protective material with high UV and abrasion resistance. There are glossy, matte, semi-matte	~0,15 kg/m ²	10 Kg
1014	CVC COURT PAINT	It is a special resin based, UV and weather resistant, one component, protective coating material suitable for use in tennis courts and playgrounds.	~0,10-0,15 ml/m ²	10/20 Kg
1015	CVC GARAGE PAINT	It is a special resin based, rubberized vehicle traffic, exhaust and chemical resistant, single component, protective paint suitable for use in car parks.	~0,10-0,15 ml/m ²	10/20 Kg
1017	CVC ANTICORROSIVE SFZ	It is a two component, solvent based epoxy based anticorrosive protective coating and primer material which can be used on metal surfaces containing iron oxide and zinc	~0,10-0,15 ml/m ²	10/20 Kg
1018	CVC COALTAR EP	It is a semi-gloss, two component, topcoat heavy industrial paint obtained by combining epoxy resin and coal tar.	~0,29 kg/m ²	10/20 Kg
1019-1	CVC PRIMER EPX 75	Solvent based epoxy resin; two-component; concrete, alum, mosaic and metal surfaces; protective lining material.	~0,09-0,12 ml/m ²	20/24 Kg
1019-2	CVC COATING EPX 75	Solvent based epoxy resin; concrete, alum, mosaic and metal surfaces; aluminum additive; protective paint material.	~0,10-0,15 ml/m ²	20/24 Kg
708	CVC PUTTY EPW	It is anticorrosive, old-new concrete bonding, anchoring, repairing and leveling material which can be applied in moisture tolerant, solvent free, epoxy based, thixotropic.	Variable	5/10 Kg
1022	CVC F 1 - F 6	Quartz filling material for coating. F1: 0.1-0.3mm F2: 0.2-0.5mm F3: 0.2-0.7mm F4: 0.5-1.2mm F5: 1.2-2.5mm F6: 2.5 - 4mm	Variable	50 Kg
1022-7	CVC F 7	Silicon carbide filler material for coating.	Variable	50 Kg
1022-8	CVC F 8	Corundum is a filling material for coating.	Variable	50 Kg



**CHOOSE FOR
PROFESSIONAL**

Asphalt Products صناعة و انتاج الاسفلت





PRODUCT DESCRIPTION

Polymer based, ecological binding material developed to stabilize all kinds of soil, sand roads and sidewalks.

AREAS OF APPLICATION

- Site areas and roads.
- Heavy vehicle routes.
- Road-based and sub-base.
- Warehouses and stockpiles.
- Power plants.
- Helicopter test tracks.
- Airport aprons.
- Mine sites.
- Land improvement.
- Parking areas.
- Highway canals, slopes and benches.
- Forest roads, agricultural access roads.
- Golf courses and hiking trails, parks and recreation areas.
- Stabilization of all kinds of dirt roads.

وصف الإنتاج

هي مادة سائلة آمنة مضافة للخرسانة لا تحتوي على كلوريد وتوفر جودة عالية في صب الخرسانة أو الخلطات من خلال تسريع مدة الجفاف في الجو البارد، وزيادة تأثير المقاومة خلال مرحلة المعالجة القصيرة،

مجالات الاستخدام

في الحالات التي تستمر فيها آثار الصقيع الخفيفة طوال اليوم أو في الأوقات التي يتوقع بها الصقيع في أوقات المساء.
تستخدم في الخرسانات مسبقة الصنع، الجاهزة، والمصبوبة والاساسات والجدران الستارية والأعمدة والعوارض.
تستخدم في إنتاج الخرسانة بواسطة المضخة أو بدون المضخة.
وهي مصممة خصيصاً لجميع أنواع الخرسانة والخلطات المعدة في المناخات الباردة وتحتوي على الرماد المتطاير.

product code كود المنتج	packaging التعبئة والتغليف	Shipping method طريقة الشحن	consumption استهلاك	storage التخزين	color اللون
1120	30 kg plastic bottle 1000 kg IBC	Variable	0,15-0,25 kg/m ²	12 mo	Liquid white
1120	زجاجة بلاستيكية ل 30 كغ 1000 IBC كغ	متغير	0,15-0,25 كغ/م ²	12 شهر	أبيض سائل



CODE	PRODUCT NAME	PRODUCT DESCRIPTION	EFFICIENCY	PACKAGE
1101	CVC MSY	Cold asphalt additive material.	%10-%20	200/1000 Kg
1102	CVC MVY	Warm asphalt admixture.	%5	200/1000 Kg
1103	CVC RAP	Recycled asphalt admixture.	%7	200/1000 Kg
1104	CVC DOP ASFALT	Anti-slip asphalt admixture material.	%0,2-%0,3	200/1000 Kg
1110-1	CVC FIBER MF ASFALT	Mineral fibers 6mm.	Variable	25 Kg
1110-2	CVC FIBER MF ASFALT	Mineral fiber COIL.	Variable	25 Kg
1110	CVC CE ASFALT	Cellulosic fiber material.	Variable	500 Kg
1120	CVC STABICOL	Stabilize road additive material.	Variable	1000 Kg

Fire Protection Systems مواد عازلة للحرائق و مانعة للاشتعال





PRODUCT DESCRIPTION

It is a fire retardant paint that forms a thin film with water-based, decorative appearance, which delays the surface heating by swelling during the fire.

AREAS OF APPLICATION

It is applied as a reactive intermediate layer in paint systems which provide passive fire protection. The product is designed for fire protection up to 90 minutes.

وصف الإنتاج

هو طلاء يشكل فيلم رقيق مقاوم ذو أساس مائي ومظهر زخرفي يؤخر الحرائق من خلال تأخير ارتفاع درجة حرارة السطح أثناء الحرائق.

مجالات الاستخدام

يتم تطبيقه كطبقة وسيطة تفاعلية في أنظمة الطلاء التي توفر حماية سلبية من الحرائق. تم تصميم المنتج للحماية من الحرائق حتى مدة 90 دقيقة.



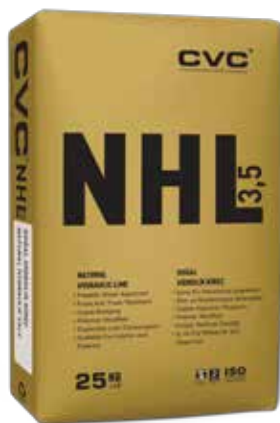
product code كود المنتج	packaging التعبئة والتغليف	Shipping method طريقة الشحن	consumption استهلاك	storage التخزين	color اللون
1202	25 kg plastic bucket	Palette	Variable	12 mo	White
1202	دلو بلاستيكي 25 كغ	لوحة	متغير	12 شهر	أبيض



CODE	PRODUCT NAME	PRODUCT DESCRIPTION	EFFICIENCY	PACKAGE
1201	CVC A2 D12	It is a non-flammable solution which provides a very strong thermal insulation, has no harm to human health, is antibacterial, and absolutely ignites flammable material.	Variable	30 Kg
1202	CVC FR 90W	It is a water-based, decorative appearance, thin film fire retardant paint that delays the surface heating by swelling during the fire.	Variable	20 Kg
1203	CVC FR 90S	It is a solvent based, decorative appearance, thin film fire retardant paint which delays the surface heating by swelling during the fire.	Variable	20 Kg
1204	CVC MASTIC FR AC	It is a water-based, paste-like, fire retardant acrylic based mastic which delays the surface heating by swelling during the fire.	Variable	20 Kg

Historical Building Repairs And Strengthening اصلاح و تعزيز المباني التاريخية





PRODUCT DESCRIPTION

It is a natural hydraulic lime designed for historical works, free of cement.

AREAS OF APPLICATION

- It is used to create structure such as dome, vault, arch, masonry wall, minaret, flying strut, pendant.
- It is used in joint manufacturing, wall knitting applications and plaster making.
- Design and application alternatives can be created according to the building structure and needs.

وصف الإنتاج

هو جير طبيعي هيدروليكي خالي من الاسمنت مصمم للاستخدام في القطع الأثرية.

مجالات الاستخدام

يتم استخدامه لتشكيل هياكل القبة والأقواس وجدران البنية والمآذن والمحلات والقلائد. يتم استخدامه في أعمال عزل نقاط الوصل وبناء الجدران وتطبيقات الجص. ويمكن إنشاء بدائل تصميم وتطبيق وفقا لهيكل المبنى واحتياجاته.

product code كود المنتج	packaging التعبئة والتغليف	Shipping method طريقة الشحن	consumption استهلاك	storage التخزين	color اللون
1301	25 kg craft sacks	Palette	Variable	12 mo	White
1301	في أكياس ورقية بوزن 25 كغ	لوحة	متغير	12 شهر	أبيض



PRODUCT DESCRIPTION

It is a cement-free, hydraulic lime based, mineral fiber reinforced ready-mix mortar designed for historical artifacts.

AREAS OF APPLICATION

It is used as thin and thick plaster, braided mortar, joint filler mortar and coating in all fronts of historical buildings and structures according to usage purposes and needs. It does not harm the historic texture of the building. Design and application alternatives can be created according to the building structure and needs.

وصف الإنتاج

خليط جاهز مصمم للأبنية التاريخية خالي من الاسمنت، ذو أساس جير هيدروليكي، مقوى بالألياف المعدنية.

مجالات الاستخدام

يتم استخدامه كجص وخلطة تعمر وخلطة عزل وخلطة تغطية رقيقة أو سميكة في جميع واجهات الأبنية والمباني التاريخية حسب الغرض ووفقاً في بطانة مختلف تغطيات أسطح إبيوكسي والبولي إنشاء بدائل التصميم والتطبيق وفقاً لهيكل المبنى كرابط في خلطات الكياسة والجص يتم استخدامه على الأسطح المانعة للتسرب والخالية من الغبار والمقاومة للمواد الكيميائية والمناطق التي تتطلب مقاومة عالية في تغطيات السطح الأخير.

product code كود المنتج	packaging التعبئة والتغليف	Shipping method طريقة الشحن	consumption استهلاك	storage التخزين	color اللون
1302-2	25 kg craft sacks	Palette	1.4 kg/m² x mm	12 mo	White
1302-2	في أكياس ورقية بوزن 25 كغ	لوحة	1,4 كغ/م² مم	12 شهر	أبيض

PRODUCT DESCRIPTION

It is a liquid material which benzalkonium chloride based that provides the destruction and preservation of bacteria, fungi, moss and flowering of mineral surfaces.

وصف الإنتاج

هي مادة سائلة ذات أساس كلوريد البنزالكونيوم تقوم على تدمير البكتيريا والفطريات والطحالب والأزهار في الأسطح المعدنية مما يساعد في الحفاظ عليها.

AREAS OF APPLICATION

It is used in the destruction of bacterial, fungal, algae roots in the mineral surface and to prevent their re-growth.

مجالات الاستخدام

تستخدم المادة في تدمير البكتيريا والفطريات والجذور والطحالب منع ظهورها من جديد على الأسطح المعدنية.



product code كود المنتج	packaging التعبئة والتغليف	Shipping method طريقة الشحن	consumption استهلاك	storage التخزين	color اللون
1305	30 kg plastic bottle 1000 kg IBC زجاجة بلاستيكية ل 30 كغ 1000 IBC	Palette لوحة	~0,1 lt/m ² ~0,1 لوتام ²	12 mo 12 شهر	Liquid yellow اصفر سائل

CODE	PRODUCT NAME	PRODUCT DESCRIPTION	EFFICIENCY	PACKAGE
1301	CVC NHL 3,5	Cement-free, natural hydraulic lime designed for historical artifacts.	Variable	25 Kg
1302-1	CVC RSP 270	It is a cement-free, hydraulic lime based, mineral fiber reinforced ready-mix mortar designed for historical artifacts.	Variable	25 Kg
1302-2	CVC RSP 500	It is a cement-free, hydraulic lime based, mineral fiber reinforced ready-mix mortar designed for historical artifacts.	Variable	25 Kg
1303	CVC RS INJECTION	Cement-free, natural lime and micronised carbonates, injection mortar used in the structural repair of cargos building components.	Variable	25 Kg
1305	CVC BFA	Benzalkonium chloride is a liquid material that is based on the destruction and preservation of bacteria, fungi, moss and flowering of mineral surfaces.	Variable	30 Kg
1306	CVC ETHYLENE SILICATE	It is an ethylene silicate based, liquid material that provides reinforcement and protection of mineral surfaces.	Variable	30 Kg
508	CVC GUARD W20	Silane-siloxane based, water-based, protective for surfaces, water-repellent, transparent, impermeable emulsion.	0,15 kg/m ²	1/30 Kg
870	FIBER MF 24mm	Basalt fiber material developed to prevent creep and shrinkage cracks in concrete and screeds.	0,6 kg/m ³	25 Kg
871	FIBER MF 12mm	Basalt fiber material developed to prevent creep and shrinkage cracks in concrete and screeds.	0,6 kg/m ³	25 Kg
872	FIBER MF 6mm	Basalt fiber material developed to prevent creep and shrinkage cracks in concrete and screeds.	0,6 kg/m ³	25 Kg
873	FIBER MF 3mm	Basalt fiber material developed to prevent creep and shrinkage cracks in concrete and screeds.	0,6 kg/m ³	25 Kg



**WE PRODUCE
PROFESSIONAL SOLUTIONS
ALL OVER THE WORLD**



قمنا بالترجمة الحر
فية الموثوقة لكل
الأرقام و المقادير
المذكورة

