

MASCHERE spring-summer 2019





*119-7513

Платье Бельмонте

Состав: полиэстер 62%, вискоза 35%, эластан 3%

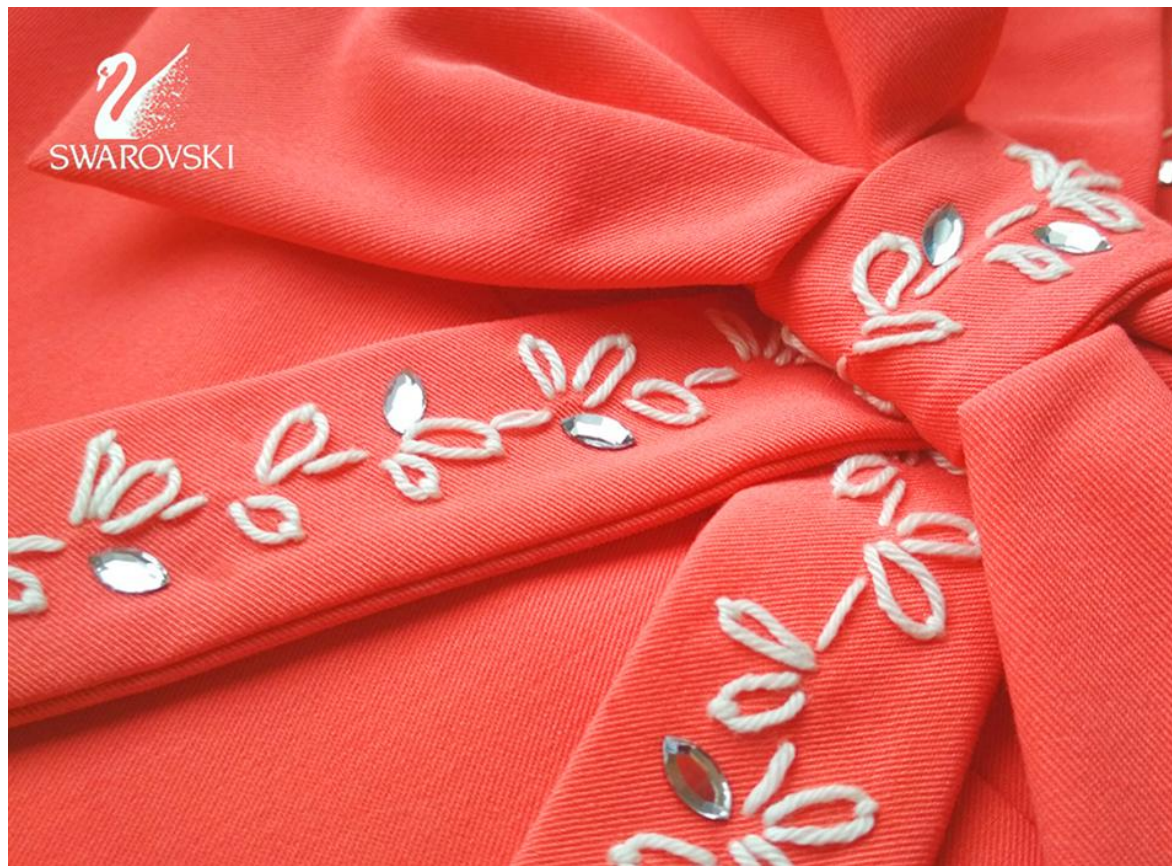
Яркое нарядное платье приталенного силуэта. Вырез горловины лодочка, спереди с разрезом по центральному шву. Разрез декорирован кружевной вставкой. Эффектный крупный бант на втачном поясе и центральная часть лифа декорированы ручной вышивкой хлопковой нитью контрастного цвета, а также Кристаллами Swarovski. Талия регулируется хлястиками с полукольцами на спинке. Объем юбки формируется встречными складками. Застежка по спинке на потайную молнию. В боковых швах карманы. Длина платья 94 см. (размер 170-44)

Аксессуары на модели:

Ободок 119-0242 Аида

Серьги 118-4833 Джулия

Параметры модели на фото: рост 178 см, 85-62-89





119-7504

Платье Муравера

Состав: хлопок 96%, эластан 4%

Романтическое платье приталенного силуэта из комфортной хлопковой ткани с эластаном с ритмичным принтом, отрезное по талии. Воротник - цельновыкроенная стойка, застежка в центральном шве спинки на потайную молнию. Юбка клеш-полусолнце. Низ юбки с внутренней стороны на широкой обтачке из ткани-компаньона. Из этой же ткани выполнен короткий фантазийный рукав, и внутренние детали воротника. Талия подчеркнута текстильным пояском с полукольцами. На юбке два боковых кармана.

Длина платья 112 см. (Размер 170-44)

Аксессуары на модели:

Ободок 119-0241 Офелия

Серьги 118-4843 Верона

Параметры модели на фото: рост 176 см, 85-62-94





119-7509

Блуза Беллария

Состав: вискоза 100%

Легкая блуза прямого силуэта из вискозы создает неповторимый нежный образ. Вырез горловины лодочка с деликатным отложным воротничком. Воротник спереди декорирован воздушной петлей и жемчужными пуговками. Спинка чуть длиннее полочки. На спинке вырез-"капля" с застежкой на воздушную петлю и пуговицу. Короткий рукав реглан с оборками декорирован хлопковым кружевом. В боковых швах небольшие разрезы.

Длина блузы по спинке 68 см.
(размер 170-44)

Аксессуары на модели:

Ободок 119-0241 Офелия

Серьги 119-4839 Флоранс

Параметры модели на фото: рост
176 см, 85-62-94

ANO MASCHERE

ANO MASCHERE







119-7505

Юбка Леванте

Состав: хлопок 80%, вискоза 17%,
лен 2%, полиамид 1%, подклад -
вискоза 100%

Стильная юбка-трапеция на
подкладе из вискозы. Втачной пояс-
кокетка и низ юбки оформлен
бахромой. Низ изделия
дополнительно декорирован
хлопковым кружевом. Застежка в
боковом шве на потайную молнию.
Длина юбки 48 см (Размер 170-44)

Аксессуары на модели:

Ободок 119-0241 Офелия

Серьги 119-4839 Флоранс

Параметры модели на фото: рост
176 см, 85-62-94





*119-7506

Платье Бентивольо

Состав: лиф - хлопок 100%, юбка - хлопок 55%, полиэстер 45%

Женственное платье полуприлегающего силуэта для торжественных поводов и романтических встреч. Лиф выполнен из хлопкового кружева с топом внутри на узких бретелях. Оригинальный вырез горловины - каре по полочке и V-образный на спинке подчеркивает красивую линию шеи, спущенная линия плеча. Застежка по спинке на потайную молнию. Два боковых кармана. В центральном шве спинки шлица. Талия подчеркнута съемным текстильным поясом. Длина платья 99 см (размер 170-44)

Аксессуары на модели:

Ободок 119-0241 Офелия

Серьги 119-4843 Верона

Параметры модели на фото: рост 176 см, 85-62-94



 **AHO** MASCHERE





*119-7507

Платье Кальтабеллота (на подкладе)
Состав: лиф - хлопок 70%, нейлон 30%, юбка - полиэстер 62%, вискоза 35% ,эластан 3%

Нарядное платье полуприлегающего силуэта в элегантном нюдовом цвете. Лиф выполнен из хлопкового кружева с топом внутри на узких бретелях. Вырез горловины круглый с отложным воротничком. Воротник декорирован изящным бантиком из основной ткани. Спущенная линия плеча. Застежка по спинке на воздушную петлю с пуговицей, и потайную молнию. Два боковых кармана. В центральном шве спинки шлица. Талия регулируется хлястиками с полукольцами на спинке. Низ изделия и проймы оформлены кружевной тесьмой. Длина платья 98 см (размер 170-44)

Аксессуары на модели:
Серьги 119-4839 Флоранс
Параметры модели на фото: рост 178 см, 85-62-89





119-7501

Платье Верчелли

Состав: вискоза 100%

Стильное и оригинальное летнее платье в ультрамодном принте "горох" прямого силуэта. Воротник-стойка на спинке переходит в длинные ленты-завязки. Игривые оборки по низу изделия и проймы окантованы контрастной тесьмой цвета ультрамарин.

Длина платья 92 см. (размер 170-44)

Аксессуары на модели:

Ободок 119-0241 Офелия

Серьги 119-4839 Флоранс

Браслет 119-4840 Флоранс

Параметры модели на фото: рост 178 см, 85-62-89





119-7498

Платье Ночиано

Состав: вискоза 100%

Стильное черное платье из вискозы полуприлегающего силуэта без рукавов. Широкие фантазийные бретели перекрещиваются на спинке. Наклон бретелей регулируется пуговицами с петлями по спинке. Застежка в центральном шве спинки на потайную молнию и по горловине на петли и пуговицы. Линия отреза под грудью и низ платья оформлены небольшим кантом из ткани-компаньона.

Длина платья 99 см (Размер 170-44)

Аксессуары на модели:

Ободок 119-0241 Офелия

Серьги 119-4841 Ирида

Параметры модели на фото: рост 176 см, 85-62-94



119-7497

Туника Челларенго

Состав: полиэстер 100%

Легкая туника из воздушного шифона станет отличным компаньоном к платью 119-7498. Воротник стойка, рукав - "летучая мышь". На полочках внизу два накладных кармана. Декоративные паты и окантовка по низу рукава, детали кармашков выполнены из отделочной ткани. Кармашки дополнительно оформлены розовым замшевым шнурком с игривыми кисточками. Застежка спереди на пуговицы.

Длина туники по спинке 88 см, длина рукава 54 см. (Размер 170-88).

Аксессуары на модели:

Ободок 119-0241 Офелия

Серьги 119-4841 Ирида

Параметры модели на фото: рост 176 см, 85-62-94





119-7517

Платье Глоренца

Состав: вискоза 95%, эластан 5%

Свободное платье А-силуэта с круглым вырезом горловины и небольшим воротником-стойкой.

Рукав втачной 3/4 слегка расширен книзу. Карманы в боковых швах.

Шов втачивания воротника, полочка, рукава, карманы и низ изделия декорированы полосками из принтованной ткани, низ рукава

и низ изделия дополнительно оформлены фактурной тесьмой.

Застежка по спинке на потайную молнию со съемным декоративной кисточкой ручной работы.

Длина изделия 86 см. (размер 170-44)

Аксессуары на модели:

Ободок 119-0241 Офелия

Параметры модели на фото: рост 178 см, 85-62-89





119-7496

Платье Кастель-Мелла

Состав: вискоза 95%, эластан 5%

Стильное платье прямого силуэта из фактурного трикотажа. Вырез горловины круглый, воротник стойка. Рукав втачной, 3/4. Фигурный низ рукава, а также низ изделия оформлен деталями из легкого принтованного шифона. Полочка декорирована полосами из шифона с ручной вышивкой. Застежка по спинке на потайную молнию с декоративной кисточкой ручной работы.

Длина платья 109 см, (размер 170-44)

Аксессуары на модели:

Серьги 119-4839 Флоранс

Параметры модели на фото: рост 176 см, 85-62-94





119-7511

Блуза Бишелье

Состав: Хлопок 100%

Невесомая женственная блуза А-силуэта из комфортной хлопковой ткани в тонкую полоску. Круглый вырез горловины, воротник стойка оформлен декоративными патями. Втачной рукав 3/4 с отворотами. Полочка с кружевным пластроном оформлена рюшей. В боковых швах разрезы. Кокетка на спинке и разрезы оформлены ручной вышивкой. Застежка по центру полочки на пуговицы. Дизайнерский шнур ручной вязки оформлен изящным декором, может быть использован как декор или в качестве пояса.

Длина блузы 67 см, длина рукава 45 см. (Размер 170-44)

Аксессуары на модели:

Ободок 119-0242 Аида

Серьги 119-4841 Ирида

Параметры модели на фото: рост 176 см, 85-62-94





119-7512

Блуза Нарцоле

Состав: вискоза 100%

Легкая летняя блуза А-силуэта из двух видов ткани: вискоза и двухцветный трикотаж. Круглый вырез горловины с окантовкой переходящей в завязки с дизайнерским оформлением. Свободный рукав реглан, длина 3/4, небольшой манжет на резинке. Деталь полочки украшена ручной вышивкой. Спинка чуть длиннее полочки.

Длина блузы по спинке 68 см, длина рукава ок.48см (Размер 170-44)

Аксессуары на модели:

Повязка с козырьком 119-0240

Полосатый сет

Браслет 119-4844 Кристи

Серьги 117-4811 Жаклин

Параметры модели на фото: рост 178 см, 85-62-89

ANO MASCHERE

ANO MASCHERE





119-7514

Комбинезон Санто-Северина

Состав: вискоза 100%

Эффектный комбинезон из двух видов ткани, приталенного силуэта в стиле "спорт-шик" со стрелками. Верхняя часть комбинезона имитирует блузу с круглым вырезом горловины и коротким рукавом с отворотами. Застежка спереди на воздушную петлю и пуговицу, и на металлическую молнию. Регулируемые подтяжки и лампасы выполнены из хлопковой тесьмы. Комбинезон отрезной по линии талии с боковыми карманами, талия подчеркнута текстильным поясом. Горловина, рукава, пояс, вытачки оформлены ручной вышивкой. Длина комбинезона по спинке от отреза по талии 113 см. (размер 170-44)

Аксессуары на модели:

Повязка с козырьком 119-0240

Полосатый сет

Параметры модели на фото: рост 176 см, 85-62-94





119-7516

Платье Вальстрона

Состав: вискоза 100%

Открытое летнее платье прилегающего силуэта длины миди с воланом по низу. Бретели и пояс выполнены из отделочной ткани. Застежка по центру полочки на разъемную металлическую молнию, декорирована контрастной тесьмой. По волану выполнена ручно-машинная вышивка. Внутренние срезы волана оформлены хлопковым кружевом.

Аксессуары на модели:

Ободок 119-0242 Аида

Серьги 119-4839 Флоранс

Браслет 119-4840 Флоранс

Параметры модели на фото: рост 178 см, 85-62-89





anomoda.ru